

ОСОБЕНИ ПОЛОЖЕНИЯ ПО ПРОВЕЖДАНЕТО НА СЕЧТА

/описва се състоянието на насаждението, какви сечи ще се водят в различните части на нехомогенните насаждения и други особености при провеждането на сечта – окомерна оценка на годността на стъблата в %, окомерна преценка на интензивността на сечта, възобновителен потенциал, променени или неточни граници на имоти, подотдели, карти, неотразени пътища, неусвоими, нелесопригодни части, извършени нарушения преди маркирането, предложения за технология за добива на дървесината и др./

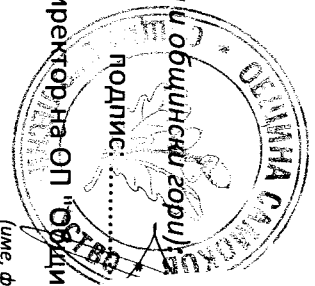
Косоводимото е в добро състояние. На място извършено изследване на насажденията и околната среда. Намерено са и разредки на дървета, които с цел разясняване на границите на насажденията и съобразно с изискванията за насаждение на място извършено изследване на годността на стъблата в %, окомерна преценка на интензивността на сечта, възобновителен потенциал, променени или неточни граници на имоти, подотдели, карти, неотразени пътища, неусвоими, нелесопригодни части, извършени нарушения преди маркирането, предложения за технология за добива на дървесината и др./

КГМ №	Регистриран лесовъд – име, фамилия
Б 3513	инж.Добрин Иванов
Б 1727	Николай Ангелов
Б 3959	Георги Ал.Вуков
А 8771	Иван Видинов

МАРКИРАЛ: *[Подпис]*, дата: 28.11.2016 год.
(инж.Добрин Иванов - ст.лесничей)

(име, фамилия на маркиращия лесовъд, длъжност, местоработи)

№ и дата на удостоверение за упражняване на лесовъдска практика: 12318/11.04.2016



ОДОБРЕНО ЗА СЕЧ (за държавни и общински гори)
(инж. Владимир Малинов - Директор на ОП "Общинско лесничество-гр.Самоков")
ПОДПИС: *[Подпис]*, дата: 29.11.2016 год.
(име, фамилия, длъжност, местоработи)

№ и дата на удостоверение за упражняване на лесовъдска практика: 572 / 10.05.2012

Съгласуване на семепроизводствено насаждение:

(подпис, име, фамилия и длъжност в Горска семенеконтролна станция гр.)
Дата: год.

КАРНЕТ ОПИС

ЗА ИЗВЪРШЕНО МАРКИРАНЕ

ОТДЕЛ 322 ПОДОТДЕЛ 4, ЗЕМЛИЩЕ С. ПРОДАНОВЦИ

ПОПЪЛВА СЕ САМО ЗА ДЪРЖАВНИ ГОРИ:
Държавно предприятие
ДГС/ДЛС
ТСУ

ПОПЪЛВА СЕ САМО ЗА НЕДЪРЖАВНИ ГОРИ:
ИМОТ № 58548.160.182/169/163/171/186 (трайно ограничен на терена)
СОБСТВЕНОСТ НА ОБЩИНА САМОКОВ
(физически лица- име, презиме, фамилия, общинска община гр.с., юридически лица и др. име и адрес)

Стопански клас: Бялборов В
Вид на сечта: Постепенно-котловинна
Горскостопански план, програма, план-извлечение
лесоустройствен проект, план, програма от 2014 год.
(ненужното се зачертава)
Маркиран през 2022 год.

**ДАНИИ ПО ГОРСКОТОПЛАНСКИ ПЛАН/ПРОГРАМА/
ЛЕСОУСТРОЙСТВЕН ПРОЕКТ/ПЛАН/ПРОГРАМА// ДАНИИ-ИЗВЯЩЕНИЕ**
(ненужното се зачертава)

отдел 322 подотдел а имот №58548.160.182/171/169/163/186, площ 17.3 ха

Състав по дървесни видове	Възраст	Площ нота	Бонитет	Обем запас с клони	Състояние и количество на поддръжка	ПРЕДВИДЕНО ЗА СЕЧ		Вид на сечта	
						Площ ха	Стояща маса с клони, куб. м		
Бял бор - 10	120	5	2	5540		17.3	1390	25	Постепенно-котловинна
Бук - 0	120	5							Постепенно-котловинна
Смърч - 0	120	5							Постепенно-котловинна
Ела - 0	120	5							Постепенно-котловинна
Бял бор - 10	40	1	4	260		17.3			Постепенно-котловинна
Леска - 10	40	5	5			17.3			Постепенно-котловинна
Бук - 10	10	1				17.3			Постепенно-котловинна
Ела - 0	10	1							Постепенно-котловинна

Дървесни видове подходящи за месторастенето (бъдец състав на насаждението): Бял бор

Забележка:

(посочват се различията на таксоционните показатели по ЛУП от действителните)

СОРТИМЕНТИРАНО (ИЗЧИСЛЕНО ПО ДУП) ПОЛЗВАНЕ ПО ДЪРВЕСНИ ВИДОВЕ
(ненужното се зачертава)

Дървесен вид	Стояща маса		От нея:		Средна диаметърна кубическа метри	Отапад	Вършина	Лежача
	Едра	Клони	Дребна	Дълга				
Бял бор - естествени	1435	972	28	12	77	292	54	1089
Всичко:	1435	972	28	12	77	292	54	1089

По настоящия опис са маркирани: 424 бр. дървета с Синя боя.

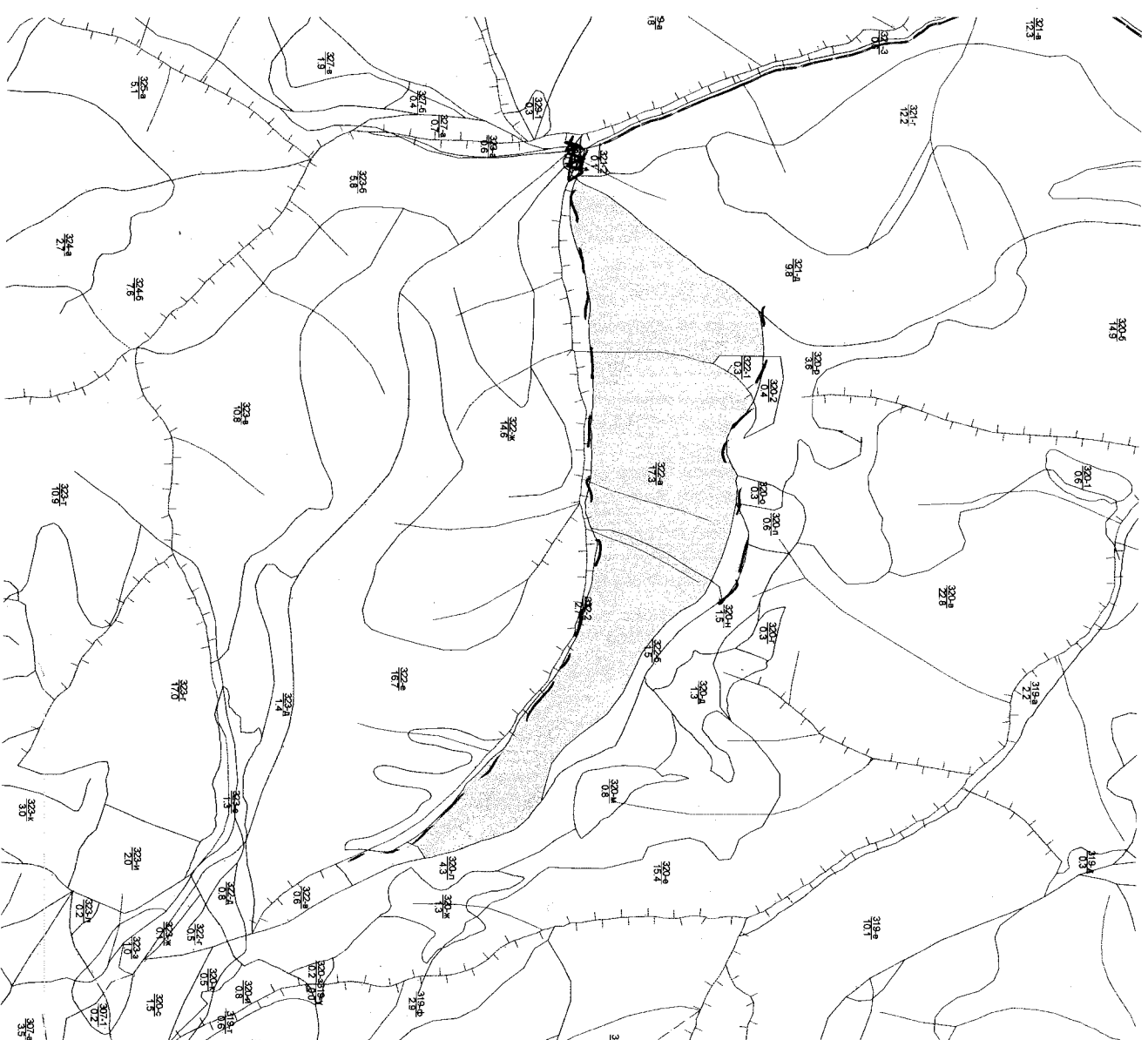
На височина 1.30м, подлежащите за сеч дървета са отбелязани с синя боя и точка знак.

Забележка:

(Тук се дават пояснения и данни за заложените пробни площи - площи, брой, местоположение, начина на отбелязване на оставащите на корен запазени единични дървета, когато се извършва цялостно отсичане на дървостоя, мъртва дървесина-стоица/лежача и др.)

**СКИЦА НА НАСАЖДЕНИЕТО (КОПИЕ ОТ ГОРСКАТА КАРТА) И
СХЕМА НА ИЗВОЗНИТЕ ПЪТИЩА**

М 1:10000



- Легенда:**
- проектирани коларски вр. извозни пътища
 - съществуващи извозни пътища
 - съществуващ автомобилен път
 - технологична просека
 - място за отпадъци
 - проектирани тракторни вр. извозни пътища
 - ▲▲▲▲▲ временен склад
 - XXXXXXX трасе на въжена линия
 - =—=— проектиран автомобилен път

На схемата задължително се нанасят контурите на насаждението/кмота, съществуващите и проектирани временни горски пътища, технологичните просеки, просеките за въжена линия, извозни пътища, временни складове както и връзката им със съществуващата автомобилна пътна мрежа

СОРТИМЕНТНА ВЕДОМОСТ

за изчисляване на обема и категориите на маркираната дървесина в пл.м³

Община: **гр. Самоков**, землище: **с. Продановци**, Отдел: **322**, Подотдел: **"а"**, с площ **17.3 ха**, имот № **58578/160.182/169/163/171/182**
 собственост: **Общинска частна**

**Образец по чл. 50, ал. 14 от
 Наредбата за сечите в горите**

Маркирано през: **2022 г.**
 Вид на сечта: **Постепенно-котловинна**
 Дървесен вид: **Бял бор - естествени**
 Среден диаметър: **56.19 см**
 Средна височина: **29 м**
 Средна дължина на короната в %: **20**
ВИСОЧИНЕН РАЗРЕД: 22.4

Д - 130	Брой на дърветата		Обем на стъблата с кора		КАТЕГОРИИ ДЪРВЕСИНА ОТ СТЬБЛАТА													Отпад	Кора	Волчко стъблена маса 15+17+18+19	КЛЮНИ					Стояна маса с клони 20+24
					Едра строителна дървесина				Средна строителна дървесина				Дребна строителна дървесина VI клас	Общо строителна дървесина 9+13+14	Дърва от голните стъбла	Общо дърва заедно с негодните	Дребна строителна дървесина				Дърва	Вершина	Отпад	Всичко от клоните 21+22+23 + Отпад		
	Годни строителни	Негодни (за дърва)	Годни строителни	Негодни (за дърва)	I - а клас	I клас	II клас	общо	III клас	IV клас	V клас	общо						III клас	IV клас	V клас					общо	Дребна строителна дървесина VI клас
1	2	3	4	5	6	7	8	9	10	11	12	13	14	15	16	17	18	19	20	21	22	23	24	25		
14		2		0.2												0.2			0.2						0.2	
18	5			1.1							0.5	0.2	0.7	0.1	0.8			0.3	1.1					0.1	1.2	
22	6			2.0					1.0	0.3		1.3	0.3	1.6				0.4	2.0			0.1	0.1	0.2	2.2	
26	17			8.7			4.2	4.2	1.5		0.7	2.2	0.4	6.8			0.2	1.6	8.6		0.2	0.4	0.4	0.9	9.6	
30	24	1		17.2	0.7		11.0	11.0		1.9		1.9	0.8	13.7		0.7	0.4	3.1	17.9		0.3	0.8	0.7	1.8	19.7	
34	23	2		22.1	1.9		15.2	15.2		1.9		1.9	0.7	17.8		1.9	0.6	3.7	24.0		0.4	1.0	1.0	2.4	26.4	
38	21			26.3			19.6	19.6		1.2		1.2	0.5	21.3			0.7	4.4	26.4		0.5	1.1	1.0	2.6	28.9	
42	21			33.2			13.9	11.1	25.0			1.4		0.6	27.0		0.8	5.5	33.3		0.6	1.4	1.3	3.3	36.5	
46	39			75.9			40.5	18.2	58.7			2.1	2.1	0.6	61.4		1.9	12.5	75.8		1.3	3.1	3.0	7.4	83.3	
50	32	2		75.4	4.7		47.2	11.6	58.8			1.8	1.8	0.5	61.1		4.7	1.9	12.4	80.1		1.4	3.3	3.1	7.8	87.9
54	37	2		103.7	5.6		69.7	11.5	81.2			2.1	2.1	0.6	83.9		5.6	2.6	17.3	109.4		1.9	4.5	4.3	10.7	120.0
58	31	1		101.9	3.3		72.5	7.8	80.3			1.6	1.6	0.4	82.3		3.3	2.5	17.1	105.2		1.9	4.3	4.1	10.3	115.5
62	34	2		129.0	7.6		93.7	8.5	102.2				1.9	104.1		7.6	3.2	21.7	136.6		2.4	5.6	5.4	13.4	150.0	
66	35	1		152.1	4.3		112.5	7.5	120.0			2.1	2.1	0.5	122.6		4.3	3.8	25.7	156.4		2.8	6.4	6.1	15.3	171.7
70	20	1		98.8	4.9		74.2	4.2	78.4					1.2	79.6		4.9	2.5	16.7	103.7		1.8	4.3	4.1	10.2	113.9
74	24	1		133.5	5.6		101.9		101.9	4.6			4.6	1.1	107.6		5.6	3.3	22.6	139.1		2.4	5.7	5.4	13.6	152.7
78	15			93.2		21.7	49.3	3.3	74.3					0.8	75.1			2.3	15.7	93.1		1.6	3.8	3.6	9.1	102.3
82	9	1		62.1	6.9	22.6	25.4		48.0	1.8			1.8	0.3	50.1		6.9	1.6	10.4	69.0		1.2	2.9	2.7	6.8	75.8
86	8			60.9		26.9	20.2	1.8	48.9					0.4	49.3			1.5	10.1	60.9		1.1	2.5	2.4	6.0	66.9
90	2	1		16.7	8.4	8.6	4.5		13.1	0.4			0.4	0.1	13.6		8.4	0.4	2.8	25.2		0.4	1.0	1.0	2.5	27.6
94	2			18.3		10.0	4.3		14.3	0.4			0.4	0.1	14.8			0.5	3.0	18.3		0.3	0.8	0.7	1.8	20.1
98	1			10.0		6.0	1.8		7.8	0.1			0.1		7.9			0.2	1.7	9.8		0.2	0.4	0.4	1.0	11.0
102	1			10.9		6.8	1.7		8.5	0.2			0.2		8.7			0.3	1.8	10.8		0.2	0.5	0.4	1.1	12.0
Σ	407	17		1253	54	103	733	136	972	10	7	11	28	12	1012		54	31	210	1307		23	54	51	128	1435

Централни степени на дебелина в см			Средни аритм. височини за тези степени в метри			Височинен разред
Среден диаметър	I	II	за средния диаметър	I	II	
56.19	52	60	29			22.4

РЕКАПИТУЛАЦИЯ

Мярка	Стояща маса	Едра	Средна	Дребна	Всяко строит.	Дърва	Вършина	Отпад.
ш.м ³	1435	972	28	12	1012	77	54	292

МАРКИРАЛ: ...
 /инж.Добрин Иванов - Ст.лесничей/
(име, фамилия, подпис)

Удостоверението за лесовъдска практика №: 12318/11.04.2016

Дата: 26.10.2022