

ОСОБЕНИ ПОЛОЖЕНИЯ ПО ПРОВЕЖДАНЕТО НА СЕЧТА

Описва се състоянието на насаждението, какви сечи ще се водят в различните части на нехомогенните насаждения и други особености при провеждането на сечта – оковерна оценка на годността на стъблата в %, оковерна преценка на интензивността на сечта, възобновителен потенциал, променени или неточни граници на имоти, подотлеги, карти, неотразени пътища, неусвоени, нелесопригодни части, извършени нарушения преди маркирането, предложения за технология за добива на дървесината и др./

Насаждението е в сравнително добро състояние.
 Маркиранта е сез. изборно прореждане 10-15% -
 общо 650 м² сечава маса е клони (вд, см 55,5в).
 На места ксето е по-изредено е маркирано
 съответно е по-ниска интензивност - 10%.
 Изборът го временни складове ще се извърши с
 колесен трактор по съществувачи извозни пътища.
 които трябва да се почистват и подравняват.

КГМ №	регистриран лесовъд – име, фамилия	подпис
A 3515	Дучитър Спасов	
B 1212	Пламен Мишиев	
B 4015	Иван Мангел	

Приложени: 4 бр. сортиментни ведомости, които са неразделна част от карнет-описа.
 Маркираните дървета по настоящия опис са отбелязани в основата с контролни горски марки както следва:

МАРКИРАЛ подпис: Пламен Мишиев, дата: 01.12.2022
 (име, фамилия на маркиращия лесовъд, длъжност, месторабота)

№ и дата на удостоверение за упражняване на лесовъдска практика: 10877 26.09.14г.

ОДОБРЕНО ЗА СЕЧ (за Държавни и общински гори)

(име, Владимир Малинов – Директор на ОП „Общинско лесничество“ – Самоков)
 (име, фамилия, длъжност, месторабота)

№ и дата на удостоверение за упражняване на лесовъдска практика: 572/10.05.2012г.



Съгласуване на семепроизводствено насаждение:

(подпис, име, фамилия и длъжност в Горска семеконтролна станция гр.)
 Дата: год.

КАРНЕТ – ОПИС

За извършеното маркиране

отдел 1076 подотдел а, землище Самоков

ПОПЪЛВА СЕ САМО ЗА ДЪРЖАВНИ ГОРИ:
 Държавно предприятие
 ДГС/ДПС
 ГСУ

ПОПЪЛВА СЕ САМО ЗА НЕДЪРЖАВНИ ГОРИ:
 имот № 65231.919.23 (Трайно ограничен на терена)
 собственост на Община Самоков
 (физически лица - име, презиме, фамилия, общинска – община гр./с., юридически лица и др. – име и адрес)

стопански клас Изборен
 вид на сечта изборно прореждане
 горскостопански план, програма, план-извлечение
 лесоупрavitелен проект, план, програма
 (ненужното се зачертава)
 от 2018 год.
 до 2022 год.

Маркиран през

ДАННИ ПО ГОРСКОСТОПАНСКИ ПЛАН/ ПЛАН-ИЗВЕЩЕНИЕ ЛЕСОУСТРОЙСТВЕН ПРОЕКТ/
ИНВЕНТАРИЗАЦИОНЕН ОПИС/ ПРЕДНАСАННИЕ ПО ЧЛ. 106/ЧЛ.131, АЛ. 2 ОТ ЗП

(неуважно се зачертава)

ОТДЕЛ 1076 ПОДЪЛГЕЛ 9 ИМОТ № 65234, 919, 23 ПЛОЩ 11,6 Ха

Състав по дърв. видове	въз-раст	пълнота	бони тет	общ запас с клонови	състояние и количество на съществуващия подраст	Предвидено за сеч		
						Площ Ха	маса с клонови куб.м.	% от запаса
СМ 5	120	03	2	1590		200		
СМ 4	120		2	1340		300		
СБ 1	120		1	540		110		
СМ 7	80	02	2	1250		130		
СМ 3	80		2	600		80		
БК	80			50				
СМ 4	50	01	2	60				
СМ 9	50		2	50				
БК 2	40		2	30				
Общо:				5530		11,6	820	15

Дървесни видове СМ 5, СМ 4, СБ 1 подходящи за месторастенето (бъдещ състав на насаждението):

Забележка: Реалният състав на насаждението е СМ 5, СМ 4, СБ 1, БК

(посохват се различията на таксационните показатели по ЛУП от действителните)

СОРТИМЕНТИРАНО (ИЗЧИСЛЕНО ПО ЛУП) ПОЛЪВАНЕ ПО ДЪРВЕСНИ ВИДОВЕ

(неуважно се зачертава)

Дървесен вид	Стопяща маса	От нея:			
		елра	средна дребна	дърва	отпад
СМ 9	338	254	5	44	35
СМ	193	144	1	27	24
ББ	88	62	-	14	12
БК	31	11	-	20	-
Общо:	650	468	6	105	71

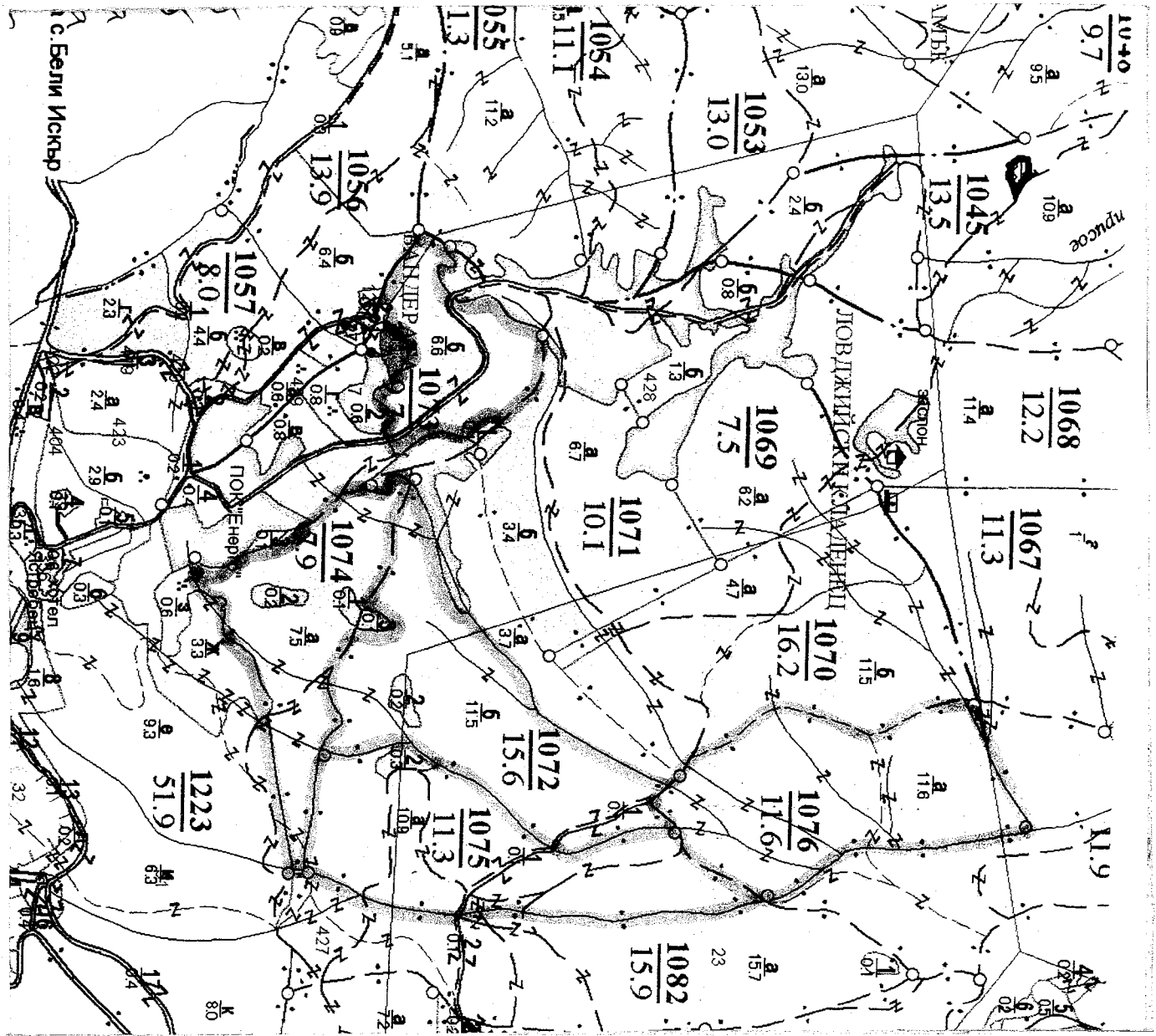
По настоящи опис са маркирани 250 бр. дървета с СМ 4 бр. На височина 1,30м. подлежащите за сеч дървета са отбелязани с СМ 4 бр. и Х знак.

Забележка: (Гук се дават покосения и данни за заложените пробни площи - площ, брой, местоположение, начина на отбелязване на оставащите на корен запазени единични дървета, когато се извършва излюбно отгичане на дървостоя, мъртва дървесина - стопища/лежача и др.)

СКИЦА НА НАСАЖДЕНИЕТО (КОПИЕ ОТ ГОРСКАТА КАРТА) И

СХЕМА НА ИЗВОЗНИТЕ ПЪТНИЦА

М 1 : 10 000



Легенда:

— проектирани коларски вр. извозни пътища

— съществуващи извозни пътища

— съществуващ автомобилен път

— технологична просека

— насаждения

— проектирани тракторни вр. извозни пътища

— временен склад

— трасе на въжена линия

— проектиран автомобилен път

На схемата допълнително се нанасят контурите на насаждението/имота, съществуващите и проектирани временни горски пътища, технологичните просеки, просеките за въжни линии, извозни пътища, временни складове както и връзката им със съществуващата автомобилна пътна мрежа.

Образец по чл. 50, ал. 11
от Наредбата за сечите в горите

СОРТИМЕНТНА ВЕДОМОСТ

Община Самоков за изчисляване на обема и категориите на маркираната дървесина в пл.м³
землище Самоков отдел 10.76, подотдел а, имот № 65231.9.19.23
собственост на Община Самоков

Маркирано през 2022 г.
Вид на сечта изборно проректане
Дървесен вид 85
Среден диаметър 5,8 см
Средна височина 2,8 м
Средна дължина на короната в % 20
ВИСОЧИНЕН РАЗРЕД 22

Д - 1.30	Брой на дърветата		Обем на стъблата с кора		КАТЕГОРИИ ДЪРВЕСИНА ОТ СТЬБЛАТА													Отпад.	Кора	Всичко стъблена маса 15+17+18+19	КЛОНИ				Стояща маса с клони 20+24	
	Годни строителни	Негодни (за дърва)	Годни строителни	Негодни (за дърва)	Едра строителна				Средна строителна				Дребна строителна дървесина VI клас	Общо строителна дървесина 9+13+14	Дърва от годните стъбла	Общо дърва заедно с негодните	Дърва				Вършина	Всичко от клоните 21+22+23				
					II - а клас	II клас	III клас	общо	III клас	IV клас	V клас	общо														
1	2	3	4	5	6	7	8	9	10	11	12	13	14	15	16	17	18	19	20	21	22	23	24	25		
6																										
10																										
14																										
18																										
22																										
26																										
30																										
34		2		1,88												1,88										
38	2		2,42			0,72	1,14	1,86		0,12		0,12		1,98	0,02	0,02	0,04	0,38							1,88	
42	2		3,06			1,50	0,94	2,44		0,10		0,10		2,54	0,02	0,02	0,04	0,46							2,72	
46	2		3,80			2,26	0,78	3,04		0,10		0,10		3,14	0,02	0,02	0,06	0,58							3,06	
50	2		4,58			2,98	0,74	3,72						3,72	0,08	0,08	0,10	0,68							4,58	
54	3		8,19			5,67	0,99	6,66						6,66	0,12	0,12	0,18	1,23							8,19	
58	4	1	12,80	3,20		9,40	1,08	10,48						10,48	0,12	3,32	0,32	1,88							16,00	
62	6		22,14			3,32	13,30	1,62	18,24					18,24	0,12	0,12	0,54	3,24							22,14	
66	2		8,42			1,62	4,86	0,50	6,98					6,98	0,04	0,04	0,22	1,18							8,42	
70	2		9,58			2,29	5,33	0,30	7,92					7,92	0,06	0,06	0,26	1,34							9,58	
74																										
78																										
82																										
86																										
90																										
94																										
98																										
102																										
Σ	25	3	74,99	5,08	7,23	46,02	8,09	61,34	-	0,32	-	0,32	-	61,66	0,60	5,68	1,76	10,94	80,07	-	8,01	-	8,01	88,08		

Централни степенни на дебелина в см			Средни аритм. височини за тези			Височинен разред
58	54	62	28	27	29	
58	54	62	28	27	29	22

РЕКАПИТУЛАЦИЯ								
Марка	Стояща маса	Едра	Средна	Дребна	Всичко строит.	Дърва	Вършина	Отпад.
М	88	62	-	-	62	14	-	12

Маркирал: Пламен Минчев
(име фамилия, подпис)

Удостоверение за лес. практика № 10877/26.09.14г.
Дата: 30.11.2022 г.

Образец по чл. 50, ал. 11
от Наредбата за сечите в горите

СОРТИМЕНТНА ВЕДОМОСТ

Община Самоков, за изчисляване на обема и категориите на маркираната дървесина в пл.м³
землище Самоков, отдел 1076, подотдел а, имот № 65231, 919, 23
собственост на Дойците Самоков

Маркирано през 2022 г.
Вид на сечта изсъртно прерязване
Дървесен вид СМ
Среден диаметър 50 см
Средна височина 28 м
Средна дължина на короната в % 25
ВИСОЧИНЕН РАЗРЕД 2.2

Д - 1.30	Брой на дърветата		Обем на стъблата с кора		КАТЕГОРИИ ДЪРВЕСИНА ОТ СТЬБЛАТА													Отпад.	Кора	Всичко стъблена маса 15+17+18+19	КЛОНИ				Стояща маса с клони 20+24
	Годни строителни	Негодни (за дърва)	Годни строителни	Негодни (за дърва)	Едра строителна				Средна строителна				Дребна строителна дървесина VI клас	Общо строителна дървесина 9+13+14	Дърва от годните стъбла	Общо дърва заедно с негодните	Дребна строителна дървесина				Дърва	Вършина	Всичко от клоните 21+22+23		
					I - а клас	II клас	III клас	общо	III клас	IV клас	V клас	общо													
1	2	3	4	5	6	7	8	9	10	11	12	13	14	15	16	17	18	19	20	21	22	23	24	25	
6																									
10																									
14																									
18																									
22																									
26																									
30	2		1,44				1,04	1,04		0,16		0,16		1,20	0,04	0,04	0,02	0,18	1,44						
34	4	2	3,92	1,96		1,12	1,92	3,04		0,24		0,24		3,28	0,08	2,04	0,04	0,52	5,88						
38	5		6,40			2,85	3,25	5,10		0,25		0,25		5,35	0,10	0,10	0,10	0,85	6,40						
42	10		16,10			9,20	4,00	13,20		0,40		0,40		13,60	0,10	0,10	0,40	2,00	16,10						
46	3	2	6,00	4,00		3,81	1,11	4,92		0,12		0,12		5,04	0,03	4,03	0,15	0,78	10,00						
50	7	3	16,73	7,17		11,90	2,03	13,93		0,28		0,28		14,21	0,07	7,24	0,42	3,03	23,90						
54	5	1	14,20	2,84		10,65	1,25	11,90						11,90	0,30	3,14	0,30	1,70	17,04						
58	2		6,62			5,04	0,52	5,56						5,56	0,12	0,12	0,18	0,76	6,62						
62	3		11,49			1,34	7,60	0,78	9,72					9,72	0,18	0,18	0,27	1,32	11,49						
66	3		13,26			1,60	9,05	0,60	11,25					11,25	0,12	0,12	0,39	1,50	13,26						
70	3		14,94			2,42	9,67	0,66	12,75					12,75	0,15	0,15	0,42	1,62	14,94						
74	3		16,86			2,78	11,11	0,54	14,40					14,40	0,15	0,15	0,54	1,77	16,86						
78																									
82	2		14,00			2,93	8,79	0,30	12,02					12,02	0,08	0,08	0,48	1,42	14,00						
86																									
90	3		25,44			6,40	14,93	0,51	21,84					21,84	0,15	0,15	0,99	3,46	25,44						
94																									
98																									
102																									
Σ	55	8	167,40	15,97	17,47	105,72	17,48	140,67	-	1,45	-	1,45	-	142,12	1,67	17,64	4,70	18,91	183,37	-	9,17	-	9,17	192,57	

Централни степени на дебелина в см			Средни аритм. височини за тези			Височинен разред
Среден диаметър по Висе	I	II	за средния диаметър	I	II	
50	46	54	28	27	29	2.2

РЕКАПИТУЛАЦИЯ								
Мярка	Стояща маса	Едра	Средна	Дребна	Всичко строит.	Дърва	Вършина	Отпад.
m ³	193	141	1	-	142	27	-	24

Маркирал: Пламен Мишков
(име фамилия, подпис)

Удостоверение за лес. практика № 10877/26.09.14г.
Дата: 30.11.2022 г.

Образец по чл. 50, ал. 11
от Наредбата за сечите в горите

СОРИМЕНТНА ВЕДОМОСТ

Община Самоков, землище Самоков, за изчисляване на обема и категориите на маркираната дървесина в пл.м³
отдел 1076, подотдел 2, имот № 65231.919.23
собственост на Община Самоков

Маркирано през 2022 г.
Вид на сечта изборко-прореждане
Дървесен вид ела
Среден диаметър 50 см
Средна височина 28 м
Средна дължина на короната в % 25
ВИСОЧИНЕН РАЗРЕД 2.2

Д - 1.30	Брой на дърветата		Обем на стъблата с кора		КАТЕГОРИИ ДЪРВЕСИНА ОТ СТЬБЛАТА													Отпад.	Кора	Всичко стъблена маса 15+17+18+19	КЛОНИ				Стояща маса с клони 20+24
	Годни строителни	Негодни (за дърва)	Годни строителни	Негодни (за дърва)	Едра строителна				Средна строителна				Дребна строителна дървесина VI клас	Общо строителна дървесина 9+13+14	Дърва от годните стъбла	Общо дърва заедно с негодните	Дребна строителна дървесина				Дърва	Вършина	Всичко от клоните 21+22+23		
					VI - а клас	I клас	II клас	общо	III клас	IV клас	V клас	общо													
1	2	3	4	5	6	7	8	9	10	11	12	13	14	15	16	17	18	19	20	21	22	23	24	25	
6																									
10																									
14																									
18		6		1,14																					
22	4	3	1,32	0,39												1,14									
26	6		3,08				0,60	0,60	0,28	0,16						1,14									
30	7	3	5,11	2,19			1,86	1,86	0,42	0,24				0,44		1,04	0,08	1,07	0,04	0,16					
34	10	4	10,00	4,00			3,78	3,78		0,49				0,66		2,52	0,12	0,12	0,06	0,36					
38	10		13,10				2,70	5,70	7,80		0,80			0,49		4,27	0,21	2,40	0,07	0,56					
42	12	5	19,92	8,30			6,20	4,40	10,60		0,70			0,80		8,60	0,20	4,20	0,10	1,10					
46	10		20,50				11,88	4,68	16,56		0,96			0,70		11,30	0,10	0,10	0,20	1,50					
50	7		17,43				13,70	3,60	17,30		0,60			0,96		17,52	0,12	8,42	0,24	2,04					
54	10		29,70				12,60	2,45	15,05					0,60		17,90	0,20	0,20	0,30	2,10					
58	5		17,50				22,60	3,00	25,60							15,05	0,35	0,35	0,28	1,75					
62	6		24,42				13,95	1,20	15,15							25,60	0,60	0,60	0,50	3,00					
66	4		18,76				24,42	2,94	16,68	1,56	21,18					15,15	0,35	0,35	0,25	1,75					
70	6		32,10				18,76	3,04	12,16	1,08	16,28					21,18	0,36	0,36	0,42	2,46					
74	2		12,10				6,73	20,21	1,08	28,02						16,28	0,28	0,28	0,32	1,88					
78	3	1	20,34	6,78			2,54	7,64	0,38	10,56						28,02	0,30	0,30	0,54	3,24					
82	1		7,61				4,34	13,00	0,63	17,97						10,56	0,10	0,10	0,22	1,22					
86	1		8,46				1,95	4,55		6,50						17,97	0,18	0,96	0,33	1,86					
90	4		37,44				2,16	5,05		7,21						6,50	0,17	0,17	0,18	0,76					
94							3,56	22,32		31,88						7,21	0,21	0,21	0,19	0,85					
98																31,88	0,92	0,92	0,88	3,76					
102																									
Σ	108	22	298,86	23,40	33,26	184,94	35,70	253,90	0,70	3,95	-	4,65	-	258,55	4,85	28,25	5,12	30,33	322,26	-	16,11	-	16,11	338,37	

Централни степени на дебелина в см			Средни аритм. височини за тези			
диаметър по Вилбе	I	II	за средния диаметър	I	II	Височинен разред
50	96	54	28	27	29	2.2

РЕКАПИТУЛАЦИЯ								
Мира	Стояща маса	Едра	Средна	Дребна	Всичко строит.	Дърва	Вършина	Отпад.
М ³	338	254	5	-	259	44	-	35

Маркирал: Пламен Мишков
(име фамилия, подпис)

Удостоверение за лес. практика № 10877/26.09.14г.
Дата: 30.11.2022г.

СОРТИМЕНТНА ВЕДОМОСТ

Община Самоков за изчисляване на обема и категориите на маркираната дървесина в пл.м³
 землище Самоков, отдел 1076, подотдел а, имот № 85231.919.23
 собственост на Пл.м.к. Самоков

Образец по чл. 50, ал. 11
 от Наредбата за сечите в горите

Маркирано през 2022 г.
 Вид на сечта изборно проредиране
 Дървесен вид Б.к.
 Среден диаметър 34 см
 Средна височина 21 м
 Средна дължина на короната в % 30
 ВИСОЧИНЕН РАЗРЕД 20

Д - 1.30	Брой на дърветата		Обем на стъблата с кора		КАТЕГОРИИ ДЪРВЕСИНА ОТ СТЬБЛАТА													Отпад.	Кора	Всичко стъблена маса 15+17+18+19	КЛОНИ				Стояща маса с клони 20+24
	Годни строителни	Негодни (за дърва)	Годни строителни	Негодни (за дърва)	Едра строителна				Средна строителна				Дребна строителна дървесина VI клас	Общо строителна дървесина 9+13+14	Дърва от годните стъбла	Общо дърва заедно с негодните	Дърва				Вършина	Всичко от клоните 21+22+23			
					I - а клас	II клас	III клас	общо	III клас	IV клас	V клас	общо													
1	2	3	4	5	6	7	8	9	10	11	12	13	14	15	16	17	18	19	20	21	22	23	24	25	
6																									
10																									
14																									
18		5		0,95																					
22		4		1,24												0,95			0,95						
26		2		0,94												1,24			1,24						
30		5		3,30												0,94			0,94						
34		3		2,64												3,30			3,30						
38	2		2,30													2,64			2,64						
42	2		2,88			1,54	0,58	2,12						2,12	0,14	0,14	0,04		2,30						
46						2,20	0,48	2,68						2,68	0,14	0,14	0,06		2,88						
50	3	3	6,48	6,48		5,25	0,63	5,88						5,88	0,42	6,90	0,18								
54																			12,96						
58																									
62																									
66																									
70																									
74																									
78																									
82																									
86																									
90																									
94																									
98																									
102																									
Σ	7	22	11,66	15,55		8,99	1,69	10,68						10,68	0,70	16,25	0,28		27,21		3,81		3,81	31,02	

Централни степенни на дебелина в см			Средни аритм. височини за тези			Височинен разред
среден диаметър по Вайс	I	II	за средния диаметър	I	II	
34	30	38	21	20	22	20

РЕКАПИТУЛАЦИЯ								
Мярка	Стояща маса	Едра	Средна	Дребна	Всичко строит.	Дърва	Вършина	Отпад.
м	31	11	-	-	11	20	-	-

Маркирал: Пламен Мишков
 (име фамилия, подпис)

Удостоверение за лес. практика № 10877/26.09.14г.
 Дата: 30.11.2022 г.