

ОСОБЕНИ ПОЛОЖЕНИЯ ПО ПРОВЕЖДАНЕТО НА СЕЧТА

Описва се състоянието на насаждението, какви сечи ще се водят в различните части на нехомогенните насаждения и други особености при провеждането на сечта – окомерна оценка на годността на съблата в %, окомерна преценка на интензивността на сечта, възобновителен потенциал, променени или неточни граници на имоти, подотдели, карти, неотразени пътища, неусвоими, нелегитимни части, извършени нарушения преди маркирането, предложения за технологии за добива на дървесината и др./

Насаждението е в сравнително добро състояние. Намаление на естествените дъхи и повреждане от абиотични фактори дървета. Маркирана е сеч изборно провядана 15 г. - общо 400 м² стояща маса с клони (сч. ед. сд.). Извозът до временни складове ще се извърши с колесен трактор по съществуващи извозни пътища, които трябва да се прояснят и подравнят.

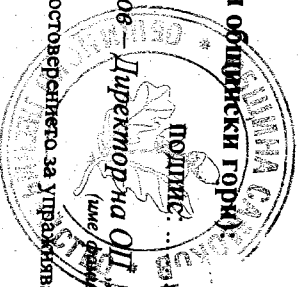
Приложения: 3 бр. сортиментни ведомости, които са неразделна част от карнет-описа.
Маркираните дървета по настоящия опис са отбелязани в основата с контролни горски марки както следва:

КГМ №	регистриран лесовъд – име, фамилия	подпис
A 3515	Димитър Спасов	
A 8711	Бисер Норманов	
B 4015	Иван Мангел	

МАРКИРАЛ подпис: Бисер Норманов, дата 01.12.2018 г.
(име, фамилия на маркиращия лесовъд, длъжност, местоработи)

№ и дата на удостоверение за упражняване на лесовъдска практика: 9390/04.06.13 г.

ОДОБРЕНО ЗА СЕЧ (за държавни и общински гори)



(инж. Владимир Малинов – Директор на ОП, Общинско лесничейство – Самоков)
№ и дата на удостоверение за упражняване на лесовъдска практика: 572/10.05.2012 г.

Съгласуване на семеипроизводствено насаждение:

(подпис, име, фамилия и длъжност в Горска семеиконтролна станция гр.)
Дата: год.

КАРНЕТ – ОПИС

За извършеното маркиране

отдел 1080 подотдел а, землище Самоков

ПОПЪЛВА СЕ САМО ЗА ДЪРЖАВНИ ГОРИ.
Държавно предприятие
ДПС/ДПС
ГСУ

ПОПЪЛВА СЕ САМО ЗА НЕДЪРЖАВНИ ГОРИ.

имот № 65231.918.325 (трайно ограничен на терена)
собственост на Община Самоков
(физически лица- име, презиме, фамилия, общинска – община гр./с., юридически лица и др. – име и адрес)

стопански клас Изборен
вид на сечта изборно провядана

горскостопански план, програма, план-извънечение
лесоупрojeйствен проект, план, програма
(ненужното се зачертава) от 2018 год.

маркиран през 2018 год.

ДАННИ ПО ГОРСКОСТОПАНСКИ ПЛАН/ ПЕАИ-ИЗВЛЕЧЕНИЕ/ ЛЕСОУСТРОЙСТВЕН ПРОЕКТ-
ИНВЕНТАРИЗАЦИОНЕН ОНИС/ ПРЕДИСАННИЕ ПО ЧЛ. 106/ЧЛ.131, А.Д. 2 ОТ ЗГ

(неуважето се зачертава)

отдел 1080 подотдел а имот № 65231.918.325 площ 6.0 Ха

Състав по дърв. видове	въз-раст	пълнота	бони тет	общ запас с клонови	Състояние и количество на съществуващия подраст	Предвидено за сеч		
						площ Ха	ст. маса с клонови куб.м.	% от запаса
СА 5	120	03	2	1430	3.0	300		
СА 4	120		2	1060	2.4	160		
СА 1	140		2	160	0.6	20		
СА 8	80	01	2	420				
СА 2	80		2	110				
СА 9	50	01	3	30				
СА 1	40		3	10				
БС	40			10				
БС	40			10				
Общо:				3240	6.0	480	15	изборно прореждане

Дървесни видове СА 5, СА 4, БС 1 за месторастенето (бъдещ състав на насаждението):
Три бонитета

Забележка:

(посочват се различията на таксационните показатели по ЛУП от действителните)

СОРТИМЕНТИРАНО (ИЗЧИСЛЕНО ПО ДУМ) ПОЛЗВАНЕ ПО ДЪРВЕСНИ ВИДОВЕ
(неуважето се зачертава)

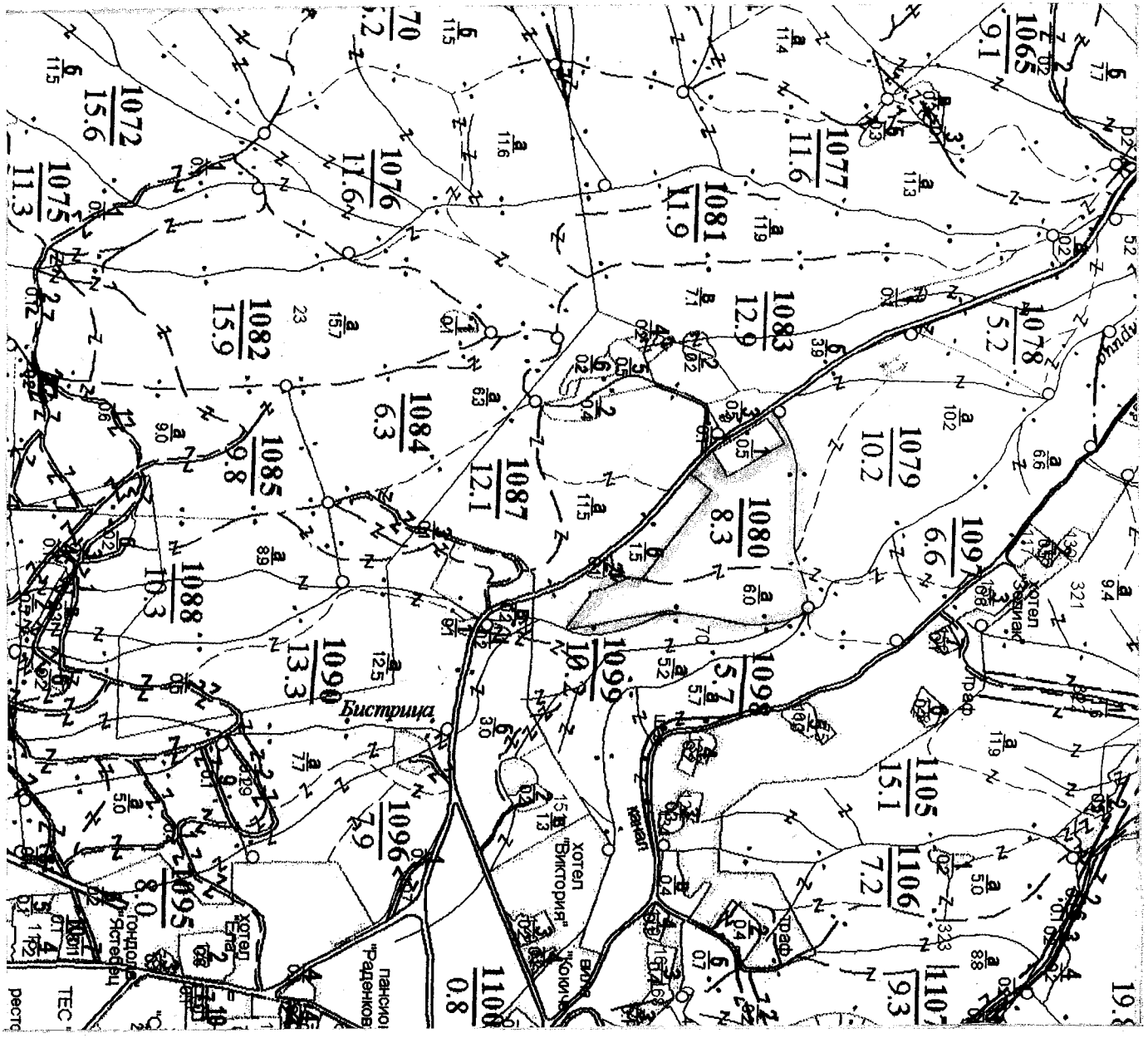
Дървесен вид	Стояща маса	От неж.		
		едра	средна	дребна
СА 4	143	102	1	26
СА 4	280	192	-	56
БС	21	16	-	4
Общо:	444	310	1	83

По настоящи опис са маркирани 105 бр. дървета с СА 4 бон. На височина 1.30м, подлежащите за сеч дървета са отбелязани с СА 4 бон и Х знак.

Забележка: (Гук се дават пояснения и данни за заложените пробни площи - площ, брой, местоположение, начина на отбелязване на оставащите на корен запасени единични дървета, когато се извършва цялостно отсичане на дървостоя, мъртва дървесина - стоица/лежаща и др.)

СКИЦА НА НАСАЖДЕНИЕТО (КОПИЕ ОТ ГОРСКАТА КАРТА) И
СХЕМА НА ИЗВОЗНИТЕ ПЪТИЩА

М 1 : 10 000



Легенда:

- +—+—+— проектирани колаеки вр. извозни пътища
- - - - - съществуващи извозни пътища
- ===== съществуващ автомобилен път
- ~~~~~ технологична просека
- Насажение
- +—+—+— проектирани тракторни вр. извозни пътища
- ▲▲▲▲▲ временен склад
- XXXXXXX трасе на въжена линия
- ====+==== проектиран автомобилен път

На схемата задължително се нанасят контурите на насаждението/монта, съществуващите и проектирани временни горски пътища, технологичните просеки, просеките за въжени линии, извозни пътища, временни складове както и връзката им със съществуващата автомобилна пътна мрежа.

СОРИМЕНТНА ВЕДОМОСТ

Община Самодков, за изчисляване на обема и категориите на маркираната дървесина в пл.м³ за изчисляване на обема и категориите на маркираната дървесина в пл.м³
 землище Самодков, отдел 1080, подотдел 0, имот № 65231.918.325
 собственост на Община Самодков

Образец по чл. 50, ал. 11
 от Наредбата за сечите в горите

Маркирано през 2022 г.
 Вид на сечта изборно прорендане
 Дървесен вид 88
 Среден диаметър 62 см
 Средна височина 29 м
 Средна дължина на короната в % 25
 ВИСОЧИНЕН РАЗРЕД 22

Д - 1.30	Брой на дърветата		Обем на стъблата с кора		КАТЕГОРИИ ДЪРВЕСИНА ОТ СТЬБЛАТА													Отпад.	Кора	Всичко стъблена маса 15+17+18+19	КЛОНИ				Стояща маса с клони 20+24
	Годни строителни	Негодни (за дърва)	Годни строителни	Негодни (за дърва)	Едра строителна				Средна строителна				Дребна строителна дървесина VI клас	Общо строителна дървесина 9+13+14	Дърва от годните стъбла	Общо дърва заедно с негодните	Дребна строителна дървесина				Дърва	Вършина	Всичко от клоните 21+22+23		
					I - а клас	II клас	III клас	общо	III клас	IV клас	V клас	общо													
																								VI клас	
1	2	3	4	5	6	7	8	9	10	11	12	13	14	15	16	17	18	19	20	21	22	23	24	25	
6																									
10																									
14																									
18																									
22																									
26																									
30																									
34																									
38																									
42																									
46																									
50																									
54																									
58	2		6,40			4,70	0,54	5,24						5,24	0,06	0,06	0,16	0,94	6,40						
62	1		3,69			2,77	0,27	3,04						3,04	0,02	0,02	0,09	0,54	3,69						
66																									
70	2		9,58			3,05	4,57	0,30	7,92					7,92	0,06	0,06	0,26	1,34	9,58						
74																									
78																									
82																									
86																									
90																									
94																									
98																									
102																									
Σ	5	-	19,67	-	3,05	13,04	1,11	16,20	-	-	-	-	-	16,20	0,14	0,14	0,51	2,82	19,67	-	0,98	-	0,98	20,65	

Централни стесени на дебелина в см			Средни аритм. височини за тези			Височинен разред
Среден диаметър по Вайс	I	II	за средния диаметър	I	II	
62	58	66	29	28	31	22

РЕКАПИТУЛАЦИЯ								
Мярка	Стояща маса	Едра	Средна	Дребна	Всичко строит.	Дърва	Вършина	Отпад.
м ³	21	16	-	-	16	1	-	9

Маркирал: Бисер Йорданов
 (име фамилия, подпис)

Удостоверение за лес. практика № 9390/07.06.13г.
 Дата: 30.11.2022 г.

Образец по чл. 50, ал. 11
от Наредбата за сечите в горите

СОРИМЕНТНА ВЕДОМОСТ

Община Самодков, за изчисляване на обема и категориите на маркираната дървесина в пл.м³
землище Самодков, отдел 1080, подотдел а, имот № 65231, 918, 325
собственост на Община Самодков

Маркирано през 2022 г.
Вид на сечта изборно прорезване
Дървесен вид С
Среден диаметър 7.0 см
Средна височина 3.1 м
Средна дължина на короната в % 25
ВИСОЧИНЕН РАЗРЕД 22

Д - 1.30	Брой на дърветата		Обем на стъблата с кора		КАТЕГОРИИ ДЪРВЕСИНА ОТ СТЬБЛАТА													Отпад.	Кора	Всичко стъблена маса 15+17+18+19	КЛОНИ				Стояща маса с клони 20+24
	Годни строителни	Негодни (за дърва)	Годни строителни	Негодни (за дърва)	Едра строителна				Средна строителна				Дребна строителна дървесина VI клас	Общо строителна дървесина 9+13+14	Дърва от годните стъбла	Общо дърва заедно с негодните	Дребна строителна дървесина				Дърва	Вършина	Всичко от клоните 21+22+23		
					I клас	II клас	III клас	общо	III клас	IV клас	V клас	общо													
1	2	3	4	5	6	7	8	9	10	11	12	13	14	15	16	17	18	19	20	21	22	23	24	25	
6																									
10																									
14																									
18																									
22																									
26																									
30																									
34																									
38																									
42	2		3,22																						
46	4		8,00																						
50	7	4	16,73	9,56																					
54	2		5,68																						
58	9		29,79																						
62																									
66																									
70	9		44,82																						
74	8	3	44,96	16,86																					
78	4		25,00																						
82		2		14,00																					
86	4		30,76																						
90	2		16,96																						
94																									
98																									
102																									
Σ	51	9	225,92	49,42	33,97	145,56	12,23	191,76	-	0,52	-	0,52	-	192,28	2,02	42,44	7,07	24,55	266,34	-	13,32	-	13,32	279,66	

Централни степенни на дебелина в см			Средни аритм. височини за тези			
среден диаметър по Вайсе	I	II	за средния диаметър	I	II	Височинен разред
40	66	74	31	30	32	22

РЕКАПИТУЛАЦИЯ								
Марка	Стояща маса	Едра	Средна	Дребна	Всичко строит.	Дърва	Вършина	Отпад.
М ³	280	192	-	-	192	56	-	32

Маркирал: Бисер Кюрганов
(име фамилия, подпис)

Удостоверение за лес. практика № 939P/04.06.13
Дата: 30.11.2022 г.

Образец по чл. 50, ал. 11
от Наредбата за сечите в горите

СОРТИМЕНТНА ВЕДОМОСТ

за изчисляване на обема и категориите на маркираната дървесина в пл.м³
Община Самоков, землище Самоков, отдел 1030, подотдел 2, имот № 65231.918.325
собственост на Домнина Самоков

Маркирано през 2022 г.
Вид на сечта изборни прореждане
Дървесен вид ела
Среден диаметър 54 см
Средна височина 29 м
Средна дължина на короната в % 30
ВИСОЧИНЕН РАЗРЕД 22

Д - 1.30	Брой на дърветата		Обем на стъблата с кора		КАТЕГОРИИ ДЪРВЕСИНА ОТ СТЬБЛАТА													Отпад.	Кора	Всичко стъблена маса 15+17+18+19	КЛОНИ				Стояща маса с клони 20+24
	Годни строителни	Негодни (за дърва)	Годни строителни	Негодни (за дърва)	Едра строителна				Средна строителна				Дребна строителна дървесина VI клас	Общо строителна дървесина 9+13+14	Дърва от годните стъбла	Общо дърва заедно с негодните	Дребна строителна дървесина				Дърва	Вършина	Всичко от клоните 21+22+23		
					I - а клас	II клас	III клас	общо	III клас	IV клас	V клас	общо													
1	2	3	4	5	6	7	8	9	10	11	12	13	14	15	16	17	18	19	20	21	22	23	24	25	
6																									
10																									
14																									
18																									
22																									
26																									
30																									
34																									
38																									
42	6		9,96				5,94	2,34	8,28		0,48		0,48		8,76	0,06	0,06	0,12	1,02	9,96					
46	6		12,30				8,22	2,16	10,38		0,36		0,36		10,74	0,12	0,12	0,18	1,26	12,30					
50	9	3	22,41	7,47			16,20	3,15	19,35						19,35	0,45	7,92	0,36	2,25	29,88					
54	2		5,94				4,52	0,60	5,12						5,12	0,12	0,12	0,10	0,60	5,94					
58	5	1	17,50	3,50		1,40	12,55	1,20	15,15						15,15	0,35	3,85	0,25	1,75	21,00					
62																									
66	2		9,38			1,52	6,08	0,54	8,14						8,14	0,14	0,14	0,16	0,94	9,38					
70	2		10,70			2,25	6,73	0,36	9,34						9,34	0,10	0,10	0,18	1,08	10,70					
74																									
78																									
82	4		30,44			7,80	18,20		18,20						26,00	0,68	0,68	0,72	3,04	30,44					
86																									
90																									
94																									
98																									
102																									
Σ	36	4	118,63	10,97		12,97	78,44	10,35	101,76	-	0,84	-	0,84	-	102,60	2,02	12,99	2,04	11,94	129,60	-	12,96	-	12,96	142,56

Централни степени на дебелина в см			Средни аритм. височини за тези			Височинен разред
среден диаметър по Валзе	I	II	за средния диаметър	I	II	
54	50	58	29	28	30	22

РЕКАПИТУЛАЦИЯ

Марка	Стояща маса	Едра	Средна	Дребна	Всичко строит.	Дърва	Вършина	Отпад.
М	143	102	1	-	103	26	-	14

Маркирал: Бисер Корандов
(име фамилия, подпис)

Удостоверение за лес. практика № 9390/04.06.13г
Дата: 20.11.2022г.