

**ОСОБЕНИ ПОЛОЖЕНИЯ ПО ПРОВЕЖДАНЕТО НА СЕЧТА**

Описва се състоянието на насаждението, какви сечи ще се водят в различните части на нехомогенните насаждения и други особености при провеждането на сечта – окомерна оценка на годността на стъблата в %, окомерна преценка на интензивността на сечта, възобновителен потенциал, променени или неточни граници на имоти, подотдели, карти, неотразени пътища, неуловими, нелесоприводни части, извършени нарушения преди маркирането, предложения за технологии за добива на дървесината и др./

Насаждението е в сравнително добро състояние.  
 Маркиранта е с изборно прореждане с интензивност 10-15% - общо 352 м<sup>2</sup> стаяща маса с клони (св. ед. бс). На места насаждението е изредено и там съответно е маркирано с по-ниско интензивност. Изборът го въртени секарва ще се извърши с колесен трактор по съществуващи изборни пътища, които трябва да се пропускат и поравят.

Приложени: 3 бр. сортиментни ведомости, които са неразделна част от картет-описа.  
 Маркираните дървета по настоящия опис са отбелязани в основата с контролни горски марки както следва:

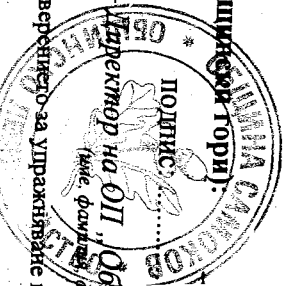
КГМ №	регистриран лесовъд – име, фамилия	Получил
A 3515	Димитър Спасов	✓
B 1212	Пламен Мишков	✓
B 4015	Иван Манзел	✓

МАРКИРАЛ ПОЛПИС: \_\_\_\_\_, дата: 01.12.2022 г.  
 (Пламен Мишков - горски надзирател)

№ и дата на удостоверение за упражняване на лесовъдска практика: 10877/26.09.14 г.

**ОДОБРЕНО ЗА СЕЧ (за държавни и общински гори)**

(инж. Владимир Малинов – директор на ОП „Общинско лесничество“ – Самоков)



№ и дата на удостоверение за упражняване на лесовъдска практика: 572/10.05.2012 г.

Съгласуване на семеипроизводствено насаждение:

(Полпис, име, фамилия и длъжност в Горска семеиконтролна станция гр. ....)  
 Дата: ..... год

**КАРТЕТ – ОПИС**

За извършеното маркиране

отдел 1073, подотдел 5, землеще Самоков

**ПОПЪЛВА СЕ САМО ЗА ДЪРЖАВНИ ГОРИ:**  
 Държавно предприятие  
 ДПС/ДПС  
 ГСУ

**ПОПЪЛВА СЕ САМО ЗА НЕДЪРЖАВНИ ГОРИ:**

Имот №. 65231.919.427/428 (трайно ограничен на терена)  
 собственост на: Община Самоков

(Физически лица - име, презиме, фамилия, общинска – община гр./с., юридически лица и др. – име и адрес)

Стопански клас: Изборен  
 Вид на сечта: Изборно прореждане

Горскостопански план, програма, план-извлечение  
 Лесоучредителен проект, план, програма  
 (ненужното се зачертава)  
 от 2018 год.

Маркиран през 2022 год.

ДАННИ ПО ГОРСКОСТОПАНСКИ ПЛАН / БРАД-ИЗВЪРЖЕНИЕ / ДРЕСОР-СТРОЙСТВЕН ПРОЕКТ-  
ИНВЕНТАРИЗАЦИОНЕН ОНИС / ПРЕДПИСАНИЕ ПО ЧЛ. 106 ЧЛ. 131, АЛ. 2 ОТ ЗП

(неуложното се зачертава)

ОТДЕЛ 1072 ПОДОДЕЛ 5 ИМОТ № 65231.919.427/428 ПЛОЩ 6.6 Ха

Състав по дърв. видове	въз-раст	пълнота	бони тет	общ запас с клонови	състояние и количество на съществуващия подраст	Предвидено за сеч			
						Площ ха	ст. Маса с клонови КУБ.М.	% от запаса	Вид на сечта
СМ 6	120	0.3	2	1840		360			
БС 2	120		2	420		70			
СМ 2	120		2	520		90			
СМ 8	80	0.2	2	520		5			
БС 1	80		2	100					
СМ 1	80		2	80					
БМ	90			10					
СМ 8	50	0.1	3	30					
СМ 1	40		3	10					
Общо:				3540		66 525	15		Изборно прорязване

Дървесни видове подходящи за месторастенето (бълеш състав на насаждението): СМ 6, БС 2, СМ 2, ПР, Бонитет

Забележка: Дръвната съставка по дървесни видове е СМ 5, СМ 3, БС 2. Запасът на насаждението по ЛУП е записан в крайния запас е около 400 м<sup>3</sup>/ха стоища маса

(посохват се различията на таксационните показатели по ЛУП от действителните)

СОРТИМЕНТИРАНО (РАЗЧИСЛЕНО ПО ЛУП) ПОЛЗВАНЕ ПО ДЪРВЕСНИ ВИДОВЕ  
(ненужното се зачертава)

Дървесен вид	Стоища маса	От нея:					
		елва	средна дребна	дърва	отпад	вършина	
СМ	181	130	1	28	22	-	
СМ	104	76	-	11	11	-	
БС	67	43	-	15	9	-	
Общо:	352	249	1	60	42	-	

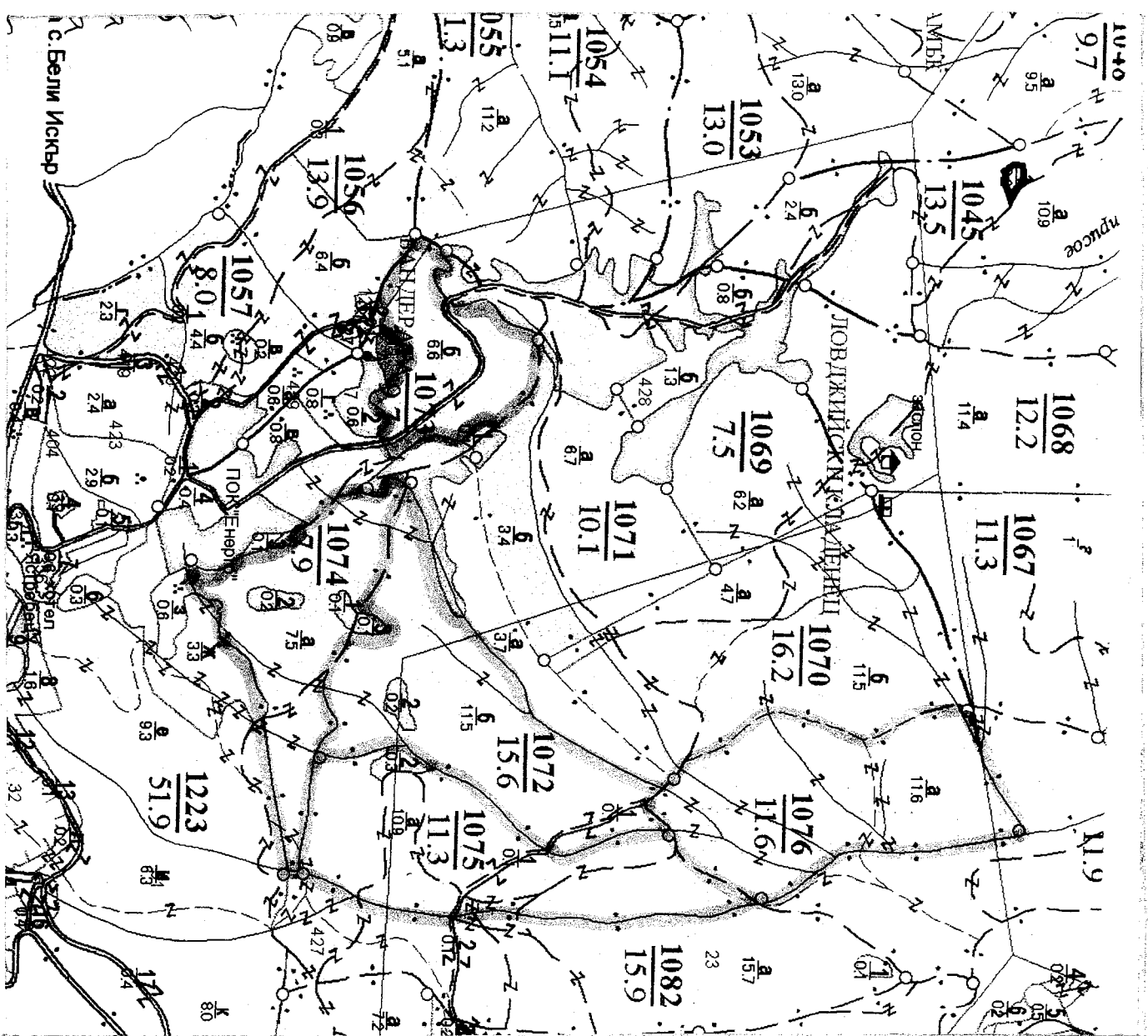
По настоящия опис са маркирани 118 бр. дървета с СМ 1, СМ 2, СМ 3, СМ 4, СМ 5, СМ 6, СМ 7, СМ 8, СМ 9, СМ 10, СМ 11, СМ 12, СМ 13, СМ 14, СМ 15, СМ 16, СМ 17, СМ 18, СМ 19, СМ 20, СМ 21, СМ 22, СМ 23, СМ 24, СМ 25, СМ 26, СМ 27, СМ 28, СМ 29, СМ 30, СМ 31, СМ 32, СМ 33, СМ 34, СМ 35, СМ 36, СМ 37, СМ 38, СМ 39, СМ 40, СМ 41, СМ 42, СМ 43, СМ 44, СМ 45, СМ 46, СМ 47, СМ 48, СМ 49, СМ 50, СМ 51, СМ 52, СМ 53, СМ 54, СМ 55, СМ 56, СМ 57, СМ 58, СМ 59, СМ 60, СМ 61, СМ 62, СМ 63, СМ 64, СМ 65, СМ 66, СМ 67, СМ 68, СМ 69, СМ 70, СМ 71, СМ 72, СМ 73, СМ 74, СМ 75, СМ 76, СМ 77, СМ 78, СМ 79, СМ 80, СМ 81, СМ 82, СМ 83, СМ 84, СМ 85, СМ 86, СМ 87, СМ 88, СМ 89, СМ 90, СМ 91, СМ 92, СМ 93, СМ 94, СМ 95, СМ 96, СМ 97, СМ 98, СМ 99, СМ 100, СМ 101, СМ 102, СМ 103, СМ 104, СМ 105, СМ 106, СМ 107, СМ 108, СМ 109, СМ 110, СМ 111, СМ 112, СМ 113, СМ 114, СМ 115, СМ 116, СМ 117, СМ 118.

Брой, местоположение, начина на отбелязване на оставящите на корен запазен единични дървета, когато се извършва цялостно отсичане на дървостоя, мъртва дървесина - стоища/лежаща и др.)

СКИЦА НА НАСАЖДЕНИЕТО (КОПИЕ ОТ ГОРСКАТА КАРТА) И

СХЕМА НА ИЗВОЗНИТЕ ПЪТИЩА

М 1 : 10 000



Легенда:

--- проектирани кодарски вр. извозни пътища

- - - съществуващи извозни пътища

==== съществуващ автомобилен път

~~~~~ технологична просека

Насаждения

--- проектирани тракторни вр. извозни пътища

▲▲▲ временен склад

XXXXXXX трасе на въжена линия

==== проектиран автомобилен път

На схемата задължително се нанасят контурите на насаждението/имота, съществуващите и проектирани временни горски пътища, технологичните просеки, просеките за въжни линии, извозни пътища, временни складове както и връзката им със съществуващата автомобилна пътна мрежа.

СОРТИМЕНТНА ВЕДОМОСТ

Община Самоков, землище Самоков, за изчисляване на обема и категориите на маркираната дървесина в пл.м<sup>3</sup> отдел 10.7.3, подотдел 8, имот № 65231.919.427/428  
 собственост на Община Самоков

Образец по чл. 50, ал. 11  
от Наредбата за сечите в горите

Маркирано през 2022 г.  
 Вид на сечта изборно прореждане  
 Дървесен вид 85  
 Среден диаметър 50 см  
 Средна височина 27 м  
 Средна дължина на короната в % 30  
 ВИСОЧИНЕН РАЗРЕД 22

| Д - 1.30 | Брой на дърветата |                    | Обем на стъблата с кора |                    | КАТЕГОРИИ ДЪРВЕСИНА ОТ СТЬБЛАТА |        |         |      |                   |         |        |      |                                     |                                   |                         |                               |                             | Отпад. | Кора  | Всичко стъблена маса 15+17+18+19 | КЛОНИ |         |                            |       | Стояща маса с клони 20+24 |
|----------|-------------------|--------------------|-------------------------|--------------------|---------------------------------|--------|---------|------|-------------------|---------|--------|------|-------------------------------------|-----------------------------------|-------------------------|-------------------------------|-----------------------------|--------|-------|----------------------------------|-------|---------|----------------------------|-------|---------------------------|
|          | Годни строителни  | Негодни (за дърва) | Годни строителни        | Негодни (за дърва) | Едра строителна                 |        |         |      | Средна строителна |         |        |      | Дребна строителна дървесина VI клас | Общо строителна дървесина 9+13+14 | Дърва от годните стъбла | Общо дърва заедно с негодните | Дребна строителна дървесина |        |       |                                  | Дърва | Вършина | Всичко от клоните 21+22+23 |       |                           |
|          |                   |                    |                         |                    | I - а клас                      | I клас | II клас | общо | III клас          | IV клас | V клас | общо |                                     |                                   |                         |                               |                             |        |       |                                  |       |         |                            |       |                           |
| 1        | 2                 | 3                  | 4                       | 5                  | 6                               | 7      | 8       | 9    | 10                | 11      | 12     | 13   | 14                                  | 15                                | 16                      | 17                            | 18                          | 19     | 20    | 21                               | 22    | 23      | 24                         | 25    |                           |
| 6        |                   |                    |                         |                    |                                 |        |         |      |                   |         |        |      |                                     |                                   |                         |                               |                             |        |       |                                  |       |         |                            |       |                           |
| 10       |                   |                    |                         |                    |                                 |        |         |      |                   |         |        |      |                                     |                                   |                         |                               |                             |        |       |                                  |       |         |                            |       |                           |
| 14       |                   |                    |                         |                    |                                 |        |         |      |                   |         |        |      |                                     |                                   |                         |                               |                             |        |       |                                  |       |         |                            |       |                           |
| 18       |                   |                    |                         |                    |                                 |        |         |      |                   |         |        |      |                                     |                                   |                         |                               |                             |        |       |                                  |       |         |                            |       |                           |
| 22       |                   |                    |                         |                    |                                 |        |         |      |                   |         |        |      |                                     |                                   |                         |                               |                             |        |       |                                  |       |         |                            |       |                           |
| 26       |                   |                    |                         |                    |                                 |        |         |      |                   |         |        |      |                                     |                                   |                         |                               |                             |        |       |                                  |       |         |                            |       |                           |
| 30       |                   |                    |                         |                    |                                 |        |         |      |                   |         |        |      |                                     |                                   |                         |                               |                             |        |       |                                  |       |         |                            |       |                           |
| 34       |                   | 2                  |                         | 1,88               |                                 |        |         |      |                   |         |        |      |                                     |                                   |                         | 1,88                          |                             |        |       |                                  |       |         |                            |       |                           |
| 38       | 3                 |                    | 3,63                    |                    |                                 | 1,08   | 1,71    | 1,79 |                   | 0,18    |        | 0,18 |                                     | 1,97                              | 0,03                    | 0,03                          | 0,06                        | 0,57   | 3,63  |                                  |       |         |                            |       |                           |
| 42       | 2                 |                    | 3,06                    |                    |                                 | 1,50   | 0,94    | 2,44 |                   | 0,10    |        | 0,10 |                                     | 2,54                              | 0,02                    | 0,02                          | 0,04                        | 0,46   | 3,06  |                                  |       |         |                            |       |                           |
| 46       | 3                 | 2                  | 5,70                    | 3,80               |                                 | 3,39   | 1,17    | 4,56 |                   | 0,15    |        | 0,15 |                                     | 4,71                              | 0,03                    | 3,83                          | 0,09                        | 0,87   | 9,50  |                                  |       |         |                            |       |                           |
| 50       | 5                 | 1                  | 11,45                   | 2,29               |                                 | 7,45   | 1,85    | 9,30 |                   |         |        |      |                                     | 9,30                              | 0,20                    | 2,49                          | 0,25                        | 1,70   | 13,74 |                                  |       |         |                            |       |                           |
| 54       | 4                 |                    | 10,92                   |                    |                                 | 7,56   | 1,32    | 8,88 |                   |         |        |      |                                     | 8,88                              | 0,16                    | 0,16                          | 0,24                        | 1,64   | 10,92 |                                  |       |         |                            |       |                           |
| 58       | 2                 |                    | 6,40                    |                    |                                 | 4,70   | 0,54    | 5,24 |                   |         |        |      |                                     | 5,24                              | 0,06                    | 0,06                          | 0,16                        | 0,54   | 6,40  |                                  |       |         |                            |       |                           |
| 62       | 2                 |                    | 7,38                    |                    |                                 | 1,11   | 4,43    | 0,54 | 6,08              |         |        |      |                                     | 6,08                              | 0,04                    | 0,04                          | 0,18                        | 1,08   | 7,38  |                                  |       |         |                            |       |                           |
| 66       | 1                 |                    | 4,21                    |                    |                                 | 0,81   | 2,43    | 0,25 | 3,49              |         |        |      |                                     | 3,49                              | 0,02                    | 0,02                          | 0,11                        | 0,59   | 4,21  |                                  |       |         |                            |       |                           |
| 70       |                   |                    |                         |                    |                                 |        |         |      |                   |         |        |      |                                     |                                   |                         |                               |                             |        |       |                                  |       |         |                            |       |                           |
| 74       |                   |                    |                         |                    |                                 |        |         |      |                   |         |        |      |                                     |                                   |                         |                               |                             |        |       |                                  |       |         |                            |       |                           |
| 78       |                   |                    |                         |                    |                                 |        |         |      |                   |         |        |      |                                     |                                   |                         |                               |                             |        |       |                                  |       |         |                            |       |                           |
| 82       |                   |                    |                         |                    |                                 |        |         |      |                   |         |        |      |                                     |                                   |                         |                               |                             |        |       |                                  |       |         |                            |       |                           |
| 86       |                   |                    |                         |                    |                                 |        |         |      |                   |         |        |      |                                     |                                   |                         |                               |                             |        |       |                                  |       |         |                            |       |                           |
| 90       |                   |                    |                         |                    |                                 |        |         |      |                   |         |        |      |                                     |                                   |                         |                               |                             |        |       |                                  |       |         |                            |       |                           |
| 94       |                   |                    |                         |                    |                                 |        |         |      |                   |         |        |      |                                     |                                   |                         |                               |                             |        |       |                                  |       |         |                            |       |                           |
| 98       |                   |                    |                         |                    |                                 |        |         |      |                   |         |        |      |                                     |                                   |                         |                               |                             |        |       |                                  |       |         |                            |       |                           |
| 102      |                   |                    |                         |                    |                                 |        |         |      |                   |         |        |      |                                     |                                   |                         |                               |                             |        |       |                                  |       |         |                            |       |                           |
| Σ        | 22                | 5                  | 52,75                   | 7,97               |                                 | 1,92   | 32,54   | 8,32 | 42,78             |         | 0,43   | 0,43 |                                     | 43,21                             | 0,56                    | 8,53                          | 1,13                        | 7,85   | 60,72 |                                  | 6,07  |         | 6,07                       | 66,79 |                           |

| Централни степени на дебелина в см |    |    | Средни аритм. височини за тези |    |    | Височинен разред |
|------------------------------------|----|----|--------------------------------|----|----|------------------|
| среден диаметър по Вакс            | I  | II | за средния диаметър            | I  | II |                  |
| 50                                 | 46 | 54 | 27                             | 26 | 28 | 22               |

| РЕКАПИТУЛАЦИЯ |             |      |        |        |                |       |         |        |
|---------------|-------------|------|--------|--------|----------------|-------|---------|--------|
| Мярка         | Стояща маса | Едра | Средна | Дребна | Всичко строит. | Дърва | Вършина | Отпад. |
| м             | 67          | 93   | -      | -      | 43             | 15    | -       | 9      |

Маркирал: Пламен Мишков  
(име фамилия, подпис)

Удостоверение за лес. практика № 10877/26.09.14г.  
 Дата: 30.11.2022г.

СОРИМЕНТНА ВЕДОМОСТ

Община Самоков за изчисляване на обема и категориите на маркираната дървесина в пл.м<sup>3</sup>  
 землище Самоков отдел 1073 подотдел 8, имот № 65231.919.427/428  
 собственост на Община Самоков

Образец по чл. 50, ал. 11  
 от Наредбата за сечите в горите

Маркирано през 2022 г.  
 Вид на сечта Изборно пререндане  
 Дървесен вид СМ  
 Среден диаметър 50 см  
 Средна височина 29 м  
 Средна дължина на короната в % 25  
 ВИСОЧИНЕН РАЗРЕД 22

| Д - 1.30 | Брой на дърветата |                    | Обем на стъблата с кора |                    | КАТЕГОРИИ ДЪРВЕСИНА ОТ СТЬБЛАТА |        |         |       |                   |         |        |      |                                     |                                   |                         |                               |                             | Отпад. | Кора | Всичко стъблена маса 15+17+18+19 | КЛОНИ |         |                            |      | Стояща маса с клони 20+24 |        |
|----------|-------------------|--------------------|-------------------------|--------------------|---------------------------------|--------|---------|-------|-------------------|---------|--------|------|-------------------------------------|-----------------------------------|-------------------------|-------------------------------|-----------------------------|--------|------|----------------------------------|-------|---------|----------------------------|------|---------------------------|--------|
|          | Годни строителни  | Негодни (за дърва) | Годни строителни        | Негодни (за дърва) | Едра строителна                 |        |         |       | Средна строителна |         |        |      | Дребна строителна дървесина VI клас | Общо строителна дървесина 9+13+14 | Дърва от годните стъбла | Общо дърва заедно с негодните | Дребна строителна дървесина |        |      |                                  | Дърва | Вършина | Всичко от клоните 21+22+23 |      |                           |        |
|          |                   |                    |                         |                    | I - а клас                      | I клас | II клас | общо  | III клас          | IV клас | V клас | общо |                                     |                                   |                         |                               |                             |        |      |                                  |       |         |                            |      |                           |        |
| 1        | 2                 | 3                  | 4                       | 5                  | 6                               | 7      | 8       | 9     | 10                | 11      | 12     | 13   | 14                                  | 15                                | 16                      | 17                            | 18                          | 19     | 20   | 21                               | 22    | 23      | 24                         | 25   |                           |        |
| 6        |                   |                    |                         |                    |                                 |        |         |       |                   |         |        |      |                                     |                                   |                         |                               |                             |        |      |                                  |       |         |                            |      |                           |        |
| 10       |                   |                    |                         |                    |                                 |        |         |       |                   |         |        |      |                                     |                                   |                         |                               |                             |        |      |                                  |       |         |                            |      |                           |        |
| 14       |                   |                    |                         |                    |                                 |        |         |       |                   |         |        |      |                                     |                                   |                         |                               |                             |        |      |                                  |       |         |                            |      |                           |        |
| 18       |                   |                    |                         |                    |                                 |        |         |       |                   |         |        |      |                                     |                                   |                         |                               |                             |        |      |                                  |       |         |                            |      |                           |        |
| 22       |                   |                    |                         |                    |                                 |        |         |       |                   |         |        |      |                                     |                                   |                         |                               |                             |        |      |                                  |       |         |                            |      |                           |        |
| 26       |                   | 4                  |                         | 2,04               |                                 |        |         |       |                   |         |        |      |                                     |                                   |                         |                               |                             |        |      |                                  |       |         |                            |      |                           |        |
| 30       |                   | 3                  |                         | 2,16               |                                 |        |         |       |                   |         |        |      |                                     |                                   |                         | 2,04                          |                             |        |      |                                  |       |         |                            |      |                           |        |
| 34       | 3                 |                    | 2,94                    |                    |                                 |        |         |       |                   |         |        |      |                                     |                                   |                         | 2,16                          |                             |        |      |                                  |       |         |                            |      |                           |        |
| 38       | 4                 | 3                  | 5,12                    | 3,84               |                                 | 0,84   | 1,44    | 2,28  |                   | 0,18    |        | 0,18 |                                     | 2,46                              | 0,06                    | 0,06                          | 0,03                        | 0,39   |      |                                  |       |         |                            |      |                           |        |
| 42       | 7                 |                    | 11,27                   |                    |                                 | 2,28   | 1,80    | 4,08  |                   | 0,20    |        | 0,20 |                                     | 4,28                              | 0,08                    | 3,92                          | 0,08                        | 0,68   |      |                                  |       |         |                            |      |                           |        |
| 46       | 5                 | 3                  | 10,00                   | 3,00               |                                 | 6,44   | 2,80    | 9,24  |                   | 0,28    |        | 0,28 |                                     | 9,52                              | 0,07                    | 0,07                          | 0,28                        | 1,40   |      |                                  |       |         |                            |      |                           |        |
| 50       | 4                 | 3                  | 9,56                    | 7,17               |                                 | 6,35   | 1,85    | 8,20  |                   | 0,20    |        | 0,20 |                                     | 8,40                              | 0,05                    | 3,05                          | 0,25                        | 1,30   |      |                                  |       |         |                            |      |                           |        |
| 54       | 2                 |                    | 5,68                    |                    |                                 | 6,80   | 1,16    | 7,96  |                   | 0,16    |        | 0,16 |                                     | 8,12                              | 0,04                    | 7,21                          | 0,24                        | 1,16   |      |                                  |       |         |                            |      |                           |        |
| 58       | 3                 |                    | 9,93                    |                    |                                 | 4,26   | 0,50    | 4,76  |                   |         |        |      |                                     | 4,76                              | 0,12                    | 0,12                          | 0,12                        | 0,68   |      |                                  |       |         |                            |      |                           |        |
| 62       | 2                 |                    | 7,66                    |                    |                                 | 7,56   | 0,78    | 8,34  |                   |         |        |      |                                     | 8,34                              | 0,18                    | 0,18                          | 0,27                        | 1,14   |      |                                  |       |         |                            |      |                           |        |
| 66       | 2                 |                    | 8,84                    |                    |                                 | 0,89   | 5,07    | 0,52  | 6,48              |         |        |      |                                     | 6,48                              | 0,12                    | 0,12                          | 0,18                        | 0,88   |      |                                  |       |         |                            |      |                           |        |
| 70       |                   |                    |                         |                    |                                 | 1,07   | 0,03    | 0,40  | 7,50              |         |        |      |                                     | 7,50                              | 0,08                    | 0,08                          | 0,26                        | 1,00   |      |                                  |       |         |                            |      |                           |        |
| 74       | 5                 |                    | 28,10                   |                    |                                 | 4,63   | 18,52   | 0,85  | 24,00             |         |        |      |                                     | 24,00                             | 0,25                    | 0,25                          | 0,90                        | 3,95   |      |                                  |       |         |                            |      |                           |        |
| 78       | 5                 |                    | 31,25                   |                    |                                 | 6,42   | 19,28   | 1,05  | 26,75             |         |        |      |                                     | 26,75                             | 0,15                    | 0,15                          | 1,10                        | 3,25   |      |                                  |       |         |                            |      |                           |        |
| 82       | 1                 |                    | 7,00                    |                    |                                 | 1,76   | 4,10    | 0,15  | 6,01              |         |        |      |                                     | 6,01                              | 0,04                    | 0,04                          | 0,24                        | 0,71   |      |                                  |       |         |                            |      |                           |        |
| 86       |                   |                    |                         |                    |                                 |        |         |       |                   |         |        |      |                                     |                                   |                         |                               |                             |        |      |                                  |       |         |                            |      |                           |        |
| 90       | 2                 |                    | 16,96                   |                    |                                 | 4,27   | 9,95    | 0,34  | 17,56             |         |        |      |                                     | 17,56                             | 0,10                    | 0,10                          | 0,66                        | 1,64   |      |                                  |       |         |                            |      |                           |        |
| 94       |                   |                    |                         |                    |                                 |        |         |       |                   |         |        |      |                                     |                                   |                         |                               |                             |        |      |                                  |       |         |                            |      |                           |        |
| 98       |                   |                    |                         |                    |                                 |        |         |       |                   |         |        |      |                                     |                                   |                         |                               |                             |        |      |                                  |       |         |                            |      |                           |        |
| 102      |                   |                    |                         |                    |                                 |        |         |       |                   |         |        |      |                                     |                                   |                         |                               |                             |        |      |                                  |       |         |                            |      |                           |        |
| Σ        | 45                | 16                 | 154,31                  | 18,21              |                                 | 19,04  | 97,48   | 13,64 | 130,16            |         |        | 1,02 |                                     | 1,02                              |                         | 131,18                        | 1,54                        | 19,55  | 4,61 | 17,18                            |       | 172,52  |                            | 8,63 | 8,63                      | 181,15 |

| Централни степени на дебелина в см |    |    | Средни аритм. височини за тези |    |    | Височинен разред |
|------------------------------------|----|----|--------------------------------|----|----|------------------|
| Среден диаметър по Вайсе           | I  | II | за средния диаметър            | I  | II |                  |
| 50                                 | 46 | 54 | 29                             | 27 | 30 | 22               |

| РЕКАПИТУЛАЦИЯ |             |      |        |        |                |       |         |        |
|---------------|-------------|------|--------|--------|----------------|-------|---------|--------|
| Мярка         | Стояща маса | Едра | Средна | Дребна | Всичко строит. | Дърва | Вършина | Отпад. |
| М             | 181         | 130  | 1      | -      | 131            | 28    | -       | 22     |

Маркирал: Пламен Мишков  
 (име фамилия, подпис)

Удостоверение за лес. практика № 10877/26.09.14г.  
 Дата: 30.11.2022г.

Образец по чл. 50, ал. 11  
от Наредбата за сечите в горите

СОРИМЕНТНА ВЕДОМОСТ

Община Самоков, землище Самоков, за изчисляване на обема и категориите на маркираната дървесина в пл.м<sup>3</sup>  
отдел 1073, подотдел Б, имот № 65231.919.427/428  
собственост на Община Самоков

Маркирано през 2022 г.  
Вид на сечта изборно прореждане  
Дървесен вид БЛД  
Среден диаметър 37 см  
Средна височина 29 м  
Средна дължина на короната в % 25  
ВИСОЧИНЕН РАЗРЕД 22

| Д - 1.30 | Брой на дърветата |                    | Обем на стъблата с кора |                    | КАТЕГОРИИ ДЪРВЕСИНА ОТ СТЬБЛАТА |         |          |       |                   |         |        |      |                                     |                                   |                         |                               |                             | Отпад. | Кора  | Всичко стъблена маса 15+17+18+19 | КЛОНИ |         |                            |        | Стояща маса с клони 20+24 |
|----------|-------------------|--------------------|-------------------------|--------------------|---------------------------------|---------|----------|-------|-------------------|---------|--------|------|-------------------------------------|-----------------------------------|-------------------------|-------------------------------|-----------------------------|--------|-------|----------------------------------|-------|---------|----------------------------|--------|---------------------------|
|          | Годни строителни  | Негодни (за дърва) | Годни строителни        | Негодни (за дърва) | Едра строителна                 |         |          |       | Средна строителна |         |        |      | Дребна строителна дървесина VI клас | Общо строителна дървесина 9+13+14 | Дърва от годните стъбла | Общо дърва заедно с негодните | Дребна строителна дървесина |        |       |                                  | Дърва | Вършина | Всичко от клоните 21+22+23 |        |                           |
|          |                   |                    |                         |                    | I - а клас                      | II клас | III клас | общо  | III клас          | IV клас | V клас | общо |                                     |                                   |                         |                               |                             |        |       |                                  |       |         |                            |        |                           |
| 1        | 2                 | 3                  | 4                       | 5                  | 6                               | 7       | 8        | 9     | 10                | 11      | 12     | 13   | 14                                  | 15                                | 16                      | 17                            | 18                          | 19     | 20    | 21                               | 22    | 23      | 24                         | 25     |                           |
| 6        |                   |                    |                         |                    |                                 |         |          |       |                   |         |        |      |                                     |                                   |                         |                               |                             |        |       |                                  |       |         |                            |        |                           |
| 10       |                   |                    |                         |                    |                                 |         |          |       |                   |         |        |      |                                     |                                   |                         |                               |                             |        |       |                                  |       |         |                            |        |                           |
| 14       |                   |                    |                         |                    |                                 |         |          |       |                   |         |        |      |                                     |                                   |                         |                               |                             |        |       |                                  |       |         |                            |        |                           |
| 18       |                   |                    |                         |                    |                                 |         |          |       |                   |         |        |      |                                     |                                   |                         |                               |                             |        |       |                                  |       |         |                            |        |                           |
| 22       |                   |                    |                         |                    |                                 |         |          |       |                   |         |        |      |                                     |                                   |                         |                               |                             |        |       |                                  |       |         |                            |        |                           |
| 26       |                   |                    |                         |                    |                                 |         |          |       |                   |         |        |      |                                     |                                   |                         |                               |                             |        |       |                                  |       |         |                            |        |                           |
| 30       |                   |                    |                         |                    |                                 |         |          |       |                   |         |        |      |                                     |                                   |                         |                               |                             |        |       |                                  |       |         |                            |        |                           |
| 34       |                   | 3                  |                         | 3,00               |                                 |         |          |       |                   |         |        |      |                                     |                                   |                         | 3,00                          |                             |        | 3,00  |                                  |       |         |                            |        |                           |
| 38       | 3                 |                    | 3,66                    |                    |                                 | 1,86    | 1,32     | 3,18  |                   | 0,21    |        | 0,21 |                                     | 3,39                              | 0,03                    | 0,03                          | 0,06                        | 0,45   | 3,66  |                                  |       |         |                            |        |                           |
| 42       | 2                 |                    | 3,32                    |                    |                                 | 1,98    | 0,78     | 2,76  |                   | 0,16    |        | 0,16 |                                     | 2,92                              | 0,02                    | 0,02                          | 0,04                        | 0,39   | 3,32  |                                  |       |         |                            |        |                           |
| 46       | 2                 |                    | 4,10                    |                    |                                 | 2,74    | 0,72     | 3,46  |                   | 0,12    |        | 0,12 |                                     | 3,58                              | 0,04                    | 0,04                          | 0,06                        | 0,42   | 4,10  |                                  |       |         |                            |        |                           |
| 50       | 5                 |                    | 12,45                   |                    |                                 | 9,00    | 1,75     | 10,75 |                   |         |        |      |                                     | 10,75                             | 0,25                    | 0,25                          | 0,20                        | 1,25   | 12,45 |                                  |       |         |                            |        |                           |
| 54       | 5                 |                    | 14,85                   |                    |                                 | 11,30   | 1,50     | 12,80 |                   |         |        |      |                                     | 12,80                             | 0,30                    | 0,30                          | 0,25                        | 1,30   | 14,85 |                                  |       |         |                            |        |                           |
| 58       | 1                 | 1                  | 3,50                    | 3,50               |                                 | 2,79    | 0,24     | 3,03  |                   |         |        |      |                                     | 3,03                              | 0,07                    | 3,57                          | 0,05                        | 0,35   | 7,00  |                                  |       |         |                            |        |                           |
| 62       |                   |                    |                         |                    |                                 |         |          |       |                   |         |        |      |                                     |                                   |                         |                               |                             |        |       |                                  |       |         |                            |        |                           |
| 66       |                   | 1                  |                         | 4,69               |                                 |         |          |       |                   |         |        |      |                                     |                                   |                         | 4,69                          |                             |        | 4,69  |                                  |       |         |                            |        |                           |
| 70       |                   |                    |                         |                    |                                 |         |          |       |                   |         |        |      |                                     |                                   |                         |                               |                             |        |       |                                  |       |         |                            |        |                           |
| 74       | 6                 |                    | 36,30                   |                    |                                 | 7,63    | 22,91    | 1,14  | 31,68             |         |        |      |                                     | 31,68                             | 0,30                    | 0,30                          | 0,66                        | 3,66   | 36,30 |                                  |       |         |                            |        |                           |
| 78       |                   |                    |                         |                    |                                 |         |          |       |                   |         |        |      |                                     |                                   |                         |                               |                             |        |       |                                  |       |         |                            |        |                           |
| 82       |                   |                    |                         |                    |                                 |         |          |       |                   |         |        |      |                                     |                                   |                         |                               |                             |        |       |                                  |       |         |                            |        |                           |
| 86       |                   |                    |                         |                    |                                 |         |          |       |                   |         |        |      |                                     |                                   |                         |                               |                             |        |       |                                  |       |         |                            |        |                           |
| 90       | 1                 |                    | 9,36                    |                    |                                 | 2,39    | 5,58     |       | 7,97              |         |        |      |                                     | 7,97                              | 0,23                    | 0,23                          | 0,22                        | 0,94   | 9,36  |                                  |       |         |                            |        |                           |
| 94       |                   |                    |                         |                    |                                 |         |          |       |                   |         |        |      |                                     |                                   |                         |                               |                             |        |       |                                  |       |         |                            |        |                           |
| 98       |                   |                    |                         |                    |                                 |         |          |       |                   |         |        |      |                                     |                                   |                         |                               |                             |        |       |                                  |       |         |                            |        |                           |
| 102      |                   |                    |                         |                    |                                 |         |          |       |                   |         |        |      |                                     |                                   |                         |                               |                             |        |       |                                  |       |         |                            |        |                           |
| Σ        | 25                | 5                  | 87,54                   | 11,19              | 10,02                           | 58,16   | 7,45     | 75,63 |                   | 0,49    |        | 0,49 |                                     | 76,12                             | 1,24                    | 12,43                         | 1,59                        | 8,91   | 98,73 |                                  | 4,94  |         | 4,94                       | 103,67 |                           |

| Централни степени на дебелина в см |    |     | Средни аритм. височини за тези |    |     | Височинен разред |
|------------------------------------|----|-----|--------------------------------|----|-----|------------------|
| I                                  | II | III | I                              | II | III |                  |
| 54                                 | 50 | 58  | 29                             | 28 | 30  | 22               |

| РЕКАПИТУЛАЦИЯ  |             |      |        |        |                |       |         |        |  |
|----------------|-------------|------|--------|--------|----------------|-------|---------|--------|--|
| Марка          | Стояща маса | Едра | Средна | Дребна | Всичко строит. | Дърва | Вършина | Отпад. |  |
| м <sup>3</sup> | 104         | 76   | -      | -      | 76             | 17    | -       | 11     |  |

Маркирал: Пасмач Мичков  
(име фамилия, подпис)

Удостоверение за лес. практика № 10877/26.09.140  
Дата: 30.11.2022 г.