

ОСОБЕНИ ПОЛОЖЕНИЯ ПО ПРОВЕЖДАНЕТО НА СЕЧТА

/Описва се състоянието на насаждението, какви сечи ще се водят в различните части на нехомогенните насаждения и други особености при провеждането на сечта – окомерна оценка на годността на стъблата в %, окомерна преценка на интензивността на сечта, възобновителен потенциал, променени или неточни граници на имоти, подотдели, карти, неотразени пътища, неусвоими, нелегитимни части, извършени нарушения преди маркирането, предложения за технологии за добива на дървесината и др./

Насаждението е в сравнително добро състояние. Действителният състав на дървесини вървола е Б57, с и едн, ас 1, ас 1 при нивото около 0.7. Маркиранта е със изборно прорезане с интензивност 15%. - сечеца 326 м сечеца маса е издана в Г.З. и еднични асхи ч. набрските дървета. Избора во времелни сеча - водача се избери с шедесет трактор и Атаборианска Тетамитка сина

Приложени: ч. бр. сортиментни ведомости, които са неразделна част от карнет-описа.
Маркираните дървета по настоящия опис са отбелязани в основата с контролни горски марки както следва:

КГМ №	регистриран лесовъд – име, фамилия	подпис
A 3575	Димитър Спасов	
B 1212	Пламен Мичков	

МАРКИРАЛ ПОДПИС: ДАТА: 11.04.2018г.
(Име: Димитър Спасов, в ОП „Общинско лесничейство“ - Самоков)
(Име, фамилия на маркиращия лесовъд, длъжност, месторайон)

№ и дата на удостоверение за упражняване на лесовъдска практика: 7104 / 25.06.12г.
4/4

ОДОБРЕНО ЗА СЕЧ (за държавни и общински гори):

ПОДПИС: ДАТА: 11.04.2018
(Име: Владимир Малинов – Директор на Общинско лесничейство – Самоков)
(Име, фамилия на одобряващия лесовъд, длъжност, месторайон)
№ и дата на удостоверение за упражняване на лесовъдска практика: 572/10.05.2012г.



Съгласуване на семепроизводствено насаждение:

(подпис, име, фамилия и длъжност в Горска семеконтролна станция гр.)

Дата: год.

КАРНЕТ – ОПИС
За извършеното маркиране

отдел 1009, подотдел а, землище Самов

ПОПЪЛВА СЕ САМО ЗА ДЪРЖАВНИ ГОРИ:

Държавно предприятие

ДПС/ДПС

ГСУ

ПОПЪЛВА СЕ САМО ЗА НЕДЪРЖАВНИ ГОРИ:

Имот № 65231.918.325 (трайно ограничен на терена)

Собственост на Община Самоков

(Физически лица- име презиме, фамилия, общинска – община гр./с., юридически лица и др. – име и адрес)

Стопански клас Изборен
Вид на сечта Изборно прорезане

Горскостопански план, план-извлечение,
лесостроителен проект, инвентаризационен опис,
предписание по чл. 106 / чл. 131, ал. 2 от ЗГ от 2018 год.
(ненужното се зачертава)

маркиран през 2018 год.
2018 год.

ДАННИ ПО ГОРСКОСТОПАНСКИ ПЛАН/ПРОГРАМА
ДЕСОУСТРОЙСТВЕН ПРОЕКТ/ПЛАН/ПРОГРАМА НА ПЪТНА СЕТ

отдел **1009** подотдел **2** имот № **65231** **918** **325** площ **55** ха

Състав по дърв. видове	въз-раст	пълнота	бони тет	общ запас с клонови	състояние и количество на съществуващия подраст	Предвидено за сеч		
						площ ха	ст. маса с клонови куб.м.	% от запаса
85 10	100	0,4	1	1340	85,5 дкз,	190		
219	100			50	евд, см			
85 9	80	0,4	2	1140	30-40 см	210		
219	80		3	70	0,1 пвмн.	5		
85	70			30				
Общо:				2650		55	405	15

Дървесни видове **85 9, едв 1** за месторастенето (бъдещ състав на насаждението):

Забележка: **дърв. съставът е състав по дървесни видове с б.т.у, см.т., едв.т., дк.т. при пълнота около 0,7**

(посочват се различията на таксационните показатели по ЛВП от действителните)

СОРТИМЕНТИРАНО (ИЗЧИСЛЕНО ПО ДЪН) ПОЛЗВАНЕ ПО ДЪРВЕСНИ ВИДОВЕ
(ненужното се зачертава)

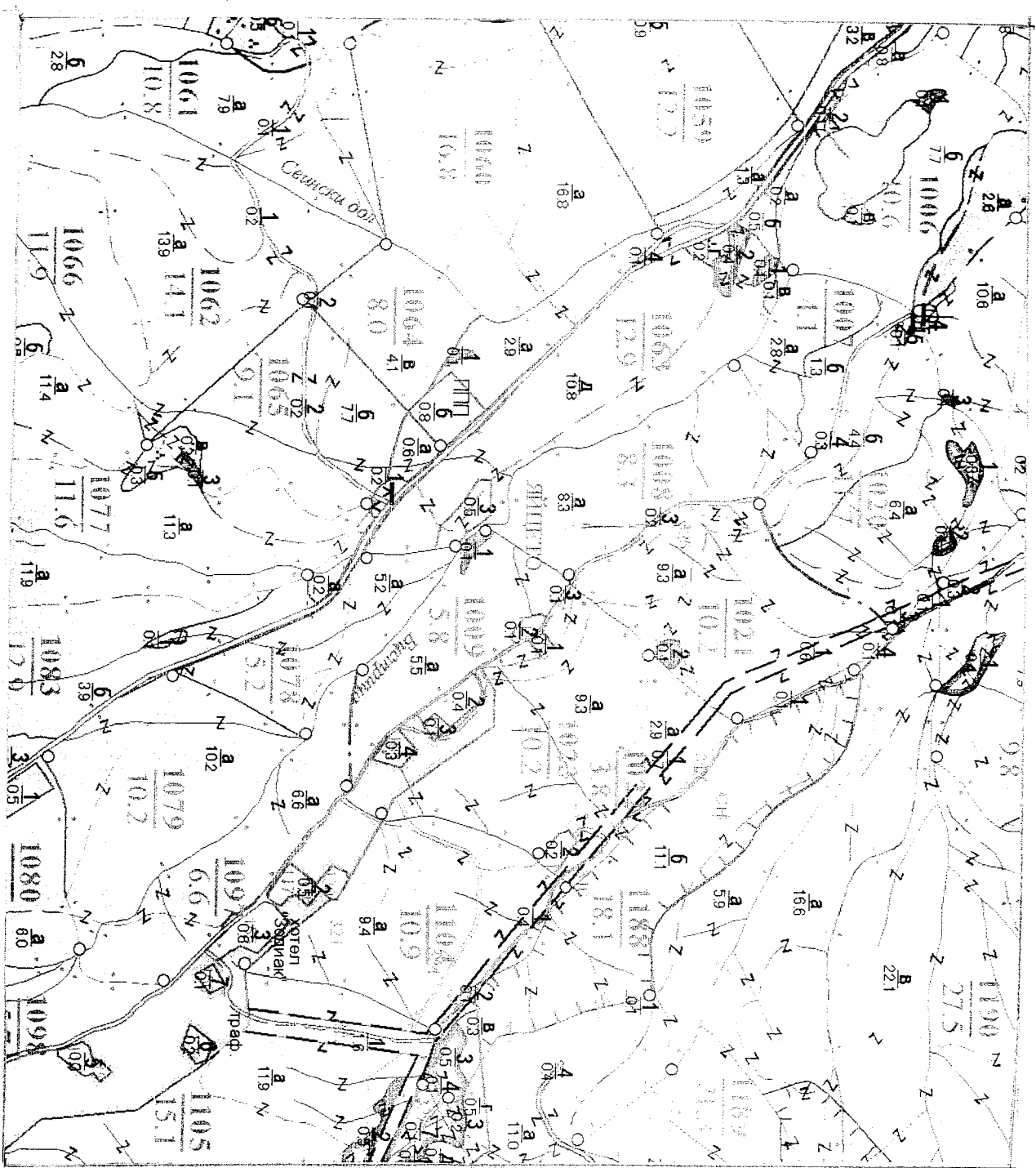
Дървесен вид	Стояща маса	От неж:			
		едра	средна	дребна	дърва
85	220	142	7	39	32
219	34	24	1	6	3
см	37	19	-	14	4
85	35	-	-	35	-
Общо:	326	185	8	94	39

По Настоящия опис са маркирани **222** бр. дървета с **см.т.** боя. На височина 1,30м, подлежащите за сеч дървета са отбелязани с **дк.т.** боя и **Х** знак.

Забележка: (Тук се дават пояснения и данни за заложените пробни площи - площ, брой, местоположение, начина на отбелязване на оставащите на корен запасени единични дървета, когато се извършва цялостно отсичане на дървостоя, мъртва дървесина - стояща/лежача и др.)

СКИЦА НА НАСАЖДЕНИЕТО (КОПИЕ ОТ ГОРСКАТА КАРТА) И
СХЕМА НА ИЗВОЗНИТЕ ПЪТНИЦА

М 1 : 10 000



- Легенда:
- ±±±±± проектирани коларски вр. извозни пътища
 - съществуващи извозни пътища
 - ==== съществуващ автомобилен път
 - ~~~~~ технологична просека
 - Насаж. дървета
 - проектирани тракторни вр. извозни пътища
 - ▲▲▲▲▲ временен склад
 - XXXXXXX трасе на въжена линия
 - ==+==+== проектиран автомобилен път

На схемата задължително се нанасят контурите на насаждението/имота, съществуващите и проектирани временни горски пътища, технологичните просеки, просеките за въжени линии, извозни пътища, временни складове както и връзката им със съществуващата автомобилна пътна мрежа.

Образец по чл. 50, ал. 11
от Наредбата за сечите в горите

СОРТИМЕНТНА ВЕДОМОСТ

Община Самоков, землище Самоков, за изчисляване на обема и категориите на маркираната дървесина в пл.м³
отдел 1009, подотдел 9, имот № 65231918.325
собственост на Семията Самоков

Маркирано през 2023 г.
Вид на сечта изборно прореждане
Дървесен вид 05
Среден диаметър 42 см
Средна височина 25 м
Средна дължина на короната в % 20
ВИСОЧИЕН РАЗРЕД 22

Д - 1.30	Брой на дърветата		Обем на стъблата с кора		КАТЕГОРИИ ДЪРВЕСИНА ОТ СТЬБЛАТА													Отпад.	Кора	Всичко стъблена маса 15+17+18+19	КЛОНИ				Стояща маса с клони 20+24
	Годни строителни	Негодни (за дъраа)	Годни строителни	Негодни (за дъраа)	Едра строителна				Средна строителна				Дребна строителна дървесина VI клас	Общо строителна дървесина 9+13+14	Дърва от годните стъбла	Общо дърва заедно с негодните	Дребна строителна дървесина				Дърва	Вършина	Всичко от клоните 21+22+23		
					I - а клас	II клас	III клас	общо	III клас	IV клас	V клас	общо													
																								VI клас	
1	2	3	4	5	6	7	8	9	10	11	12	13	14	15	16	17	18	19	20	21	22	23	24	25	
6																									
10																									
14																									
18																									
22																									
26																									
30	15	4	10,50	2,80			6,90	6,90	0,90	0,45		1,35	0,15	8,40		2,80	0,15	1,55	13,30						
34	20	3	18,80	2,82			13,20	13,20	1,40	0,60		2,00		15,20	0,20	3,02	0,20	3,20	21,62						
38	29	2	35,09	2,42			10,44	16,53	26,97		1,74	1,74		28,74	0,29	2,71	0,58	5,51	37,57						
42	35	5	53,55	7,65			26,25	16,45	42,70		1,75	1,75		44,45	0,35	8,00	0,70	8,05	67,20						
46	15	1	28,50	1,90			16,95	5,85	32,80		0,75	0,75		23,55	0,15	2,05	0,45	4,35	30,40						
50	8		18,32				11,92	2,96	14,88					14,88	0,32	0,32	0,40	2,72	18,32						
54	4		10,92				7,56	1,32	8,88					8,88	0,16	0,16	0,24	1,64	10,92						
58	2		6,40				4,70	0,57	5,27					5,27	0,06	0,06	0,16	0,94	6,40						
62																									
66																									
70																									
74																									
78																									
82																									
86																									
90																									
94																									
98																									
102																									
Σ	128	15	182,08	17,59			77,82	63,75	141,57	2,30	5,29		7,59	0,15	149,31	1,53	19,12	2,88	28,36	199,67		19,97	219,64		

Централни стъпени на дебелина в см			Средни аритм. височини за тези				Височинен разред
среден диаметър по Вакас	I	II	за средния диаметър	I	II		
42	38	46	25	24	26	22	

РЕКАПИТУЛАЦИЯ									
Мярка	Стояща маса	Едра	Средна	Дребна	Всичко строит.	Дърва	Вършина	Отпад.	
м ³	220	142	7	-	149	39	-	32	

Маркиран: Димитър Спасов
(име фамилия, подпис)

Удостоверение за лес. практика № 7104/25.06.12г.
Дата: 11.04.23г.

Образец по чл. 50, ал. 11
от Наредбата за сечите в горите

СОРТИМЕНТНА ВЕДОМОСТ

Община Самоков, землище Самоков, за изчисляване на обема и категориите на маркираната дървесина в пл.м³
отдел 1002, подотдел а, имот № 65231.918.325
собственост на В. Димитър Спасов

Маркирано през 2023 г.
Вид на сечта изборна прорезна
Дървесен вид СМ
Среден диаметър 38 см
Средна височина 23 м
Средна дължина на короната в % 20
ВИСОЧИЕН РАЗРЕД 20

Д - 1:30	Брой на дърветата		Обем на стъблата с кора		КАТЕГОРИИ ДЪРВЕСИНА ОТ СТЬБЛАТА													Отпад.	Кора	Всичко стъблена маса 15+17+18+19	КЛОНИ				Стояща маса с клони 20+24
	Годни строителни	Негодни (за дърва)	Годни строителни	Негодни (за дърва)	Едра строителна				Средна строителна				Дребна строителна дървесина VI клас	Общо строителна дървесина 9+13+14	Дърва от годните стъбла	Общо дърва заедно с негодните	Дребна строителна дървесина				Дърва	Вършина	Всичко от клоните 21+22+23		
					I - а клас	II клас	III клас	общо	III клас	IV клас	V клас	общо													
																								6	
1	2	3	4	5	6	7	8	9	10	11	12	13	14	15	16	17	18	19	20	21	22	23	24	25	
6																									
10																									
14																									
18																									
22																									
26																									
30																									
34		6		5,46												5,46									
38	2	4	2,38	4,76		1,12	0,74	1,86		0,12		0,12		1,98	0,02	4,78	0,06	0,32				7,14			
42	2		2,98			1,82	0,60	2,42		0,10		0,10		2,52	0,04	0,04	0,06	0,36				2,98			
46																									
50	4	1	8,92	2,23		6,48	1,00	7,48						7,48	0,20	2,43	0,16	1,08				11,15			
54																									
58																									
62																									
66	2		8,28			1,32	5,28	0,42	7,02					7,02	0,08	0,08	0,24	0,94				8,28			
70																									
74																									
78																									
82																									
86																									
90																									
94																									
98																									
102																									
Σ	10	11	22,56	12,45		1,32	14,70	2,76	18,78		0,22	0,22		19,00	0,34	12,79	0,52	2,70			35,01	1,75	1,75	36,76	

Централни степенни на дебелина в см			Средни аритм. височини за тези			
Среден диаметър по Вайс			за средния диаметър			Височинен разред
	I	II		I	II	
38	34	42	23	22	24	20

РЕКАПИТУЛАЦИЯ									
Мярка	Стояща маса	Едра	Средна	Дребна	Всичко строит.	Дърва	Вършина	Отпад.	
м ³	37	19	-	-	19	19	-	4	

Маркирал: Димитър Спасов
(име фамилия, подпис)

Удостоверение за лес. практика № 7104/25.06.12г.
Дата: 11.09.23г.

Образец по чл. 50, ал. 11
от Наредбата за сечите в горите

СОРТИМЕНТНА ВЕДОМОСТ

Община Самоков, землище Самоков за изчисляване на обема и категориите на маркираната дървесина в пл.м³
отдел 1009, подотдел а, имот № 65231.918.325
собственост на Община Самоков

Маркирано през 2023 г.
Вид на сечта изборно прореждане
Дървесен вид ДЛД
Среден диаметър 3.8 см
Средна височина 2.3 м
Средна дължина на короната в % 20
ВИСОЧИНЕН РАЗРЕД 20

Д - 1.30	Брой на дърветата		Обем на стъблата с кора		КАТЕГОРИИ ДЪРВЕСИНА ОТ СТЬБЛАТА													Отпад.	Кора	Всичко стъблена маса 15+17+18+19	КЛОНИ				Стояща маса с клони 20+24
	Годни строителни	Негодни (за дърва)	Годни строителни	Негодни (за дърва)	Едра строителна				Средна строителна				Дребна строителна дървесина VI клас	Общо строителна дървесина 9+13+14	Дърва от годните стъбла	Общо дърва заедно с негодните	Дребна строителна дървесина				Дърва	Вършина	Всичко от клоните 21+22+23		
					I - а клас	II клас	III клас	общо	III клас	IV клас	V клас	общо													
1	2	3	4	5	6	7	8	9	10	11	12	13	14	15	16	17	18	19	20	21	22	23	24	25	
6																									
10																									
14																									
18																									
22																									
26																									
30																									
34	7		6,51			1,68	3,43	5,11		0,49		0,49		5,60	0,14	0,14	0,07	0,70	6,51						
38	8		9,76			4,24	3,60	7,84		0,48		0,48		9,32	0,16	0,16	0,16	1,12	9,76						
42		2		3,12															3,12						
46	4		7,76			5,20	1,44	6,64						6,64	0,28	0,28	0,08	0,76	7,76						
50	2		4,72			3,36	0,70	4,06						4,06	0,12	0,12	0,06	0,48	4,72						
54																									
58																									
62																									
66																									
70																									
74																									
78																									
82																									
86																									
90																									
94																									
98																									
102																									
Σ	21	2	28,75	3,12		14,48	9,17	23,65		0,97		0,97		24,62	0,70	0,70	3,82	0,37	3,06	31,87		2,23		2,23	34,10

Централни степени на дебелина в см			Средни аритм. височини за тези				Височинен разред
среден диаметър по Байс	I	II	за средния диаметър	I	II		
38	34	42	23	22	24	20	

РЕКАПИТУЛАЦИЯ								
Мярка	Стояща маса	Едра	Средна	Дребна	Всичко строит.	Дърва	Вършина	Отпад.
м ³	34	24	1	-	25	6	-	3

Маркирал: Димитър Спасов
(име фамилия, подпис)
Удостоверение за лес. практика № 7104/25.06.12г.
Дата: 11.04.23 г.

Образец по чл. 50, ал. 11
от Наредбата за сечите в горите

СОРТИМЕНТНА ВЕДОМОСТ

Община Самоков, землище Самоков, за изчисляване на обема и категориите на маркираната дървесина в пл.м³
отдел 1009, подотдел А, имот № 65231.918.325
собственост на Община Самоков

Маркирано през 2023 г.
Вид на сечта изборно прореждане
Дървесен вид Б.К.
Среден диаметър 34 см
Средна височина 21 м
Средна дължина на короната в % 20
ВИСОЧИНЕН РАЗРЕД 20

Д - 1.30	Брой на дърветата		Обем на стъблата с кора		КАТЕГОРИИ ДЪРВЕСИНА ОТ СТЬБЛАТА													Отпад.	Кора	Всичко стъблена маса 15+17+18+19	КЛОНИ				Стояща маса с клони 20+24
	Годни строителни	Негодни (за дърва)	Годни строителни	Негодни (за дърва)	Едра строителна				Средна строителна				Дребна строителна дървесина VI клас	Общо строителна дървесина 9+13+14	Дърва от годните стъбла	Общо дърва заедно с негодните	Дребна строителна дървесина				Дърва	Вършина	Всичко от клоните 21+22+23		
					I - а клас	II клас	III клас	общо	III клас	IV клас	V клас	общо													
1	2	3	4	5	6	7	8	9	10	11	12	13	14	15	16	17	18	19	20	21	22	23	24	25	
6																									
10																									
14																									
18																									
22																									
26		10		4,70												4,70			4,70						
30		11		7,26												7,26			7,26						
34		10		8,80												8,80			8,80						
38																									
42																									
46																									
50		3		6,48												6,48			6,48						
54																									
58																									
62																									
66		1		4,05												4,05			4,05						
70																									
74																									
78																									
82																									
86																									
90																									
94																									
98																									
102																									
Σ		35		31,29												31,29			31,29		3,75	3,75	3,504		

Централни степени на дебелина в см			Средни аритм. височини за тези			Височинен разред
среден диаметър по Вайзе	I	II	за средния диаметър	I	II	
34	30	38	21	20	22	20

РЕКАПИТУЛАЦИЯ									
Мярка	Стояща маса	Едра	Средна	Дребна	Всичко строит.	Дърва	Вършина	Отпад.	
3	35	-	-	-	-	35	-	-	

Маркирал: Димитър Станков
(име фамилия, подпис)

Удостоверение за лес. практика № 7104/25.06.12г.
Дата: 11.04.23 г.