

ОСОБЕНИ ПОЛОЖЕНИЯ ПО ПРОВЕЖДАНЕТО НА СЕЧТА

Описва се състоянието на насаждението, какви сечи ще се водят в различните части на нехомогенните насаждения и други особености при провеждането на сечта – оковерна оценка на годността на стъблата в %, оковерна преценка на интензивността на сечта, възобновителен потенциал, променени или неточни граници на имоти, подотдели, карти, неотразени пътища, неуловими, несооптигодни части, извършени нарушения преди маркирането, предложения за технологии за добива на дървесината и др./

Насаждението е в сравнително добро състояние. Маркиранта е сеч и изборно маркиране 10%. Общо 323 м³ стъбло маса с височина 185, див, см. екал). Избова се водят в различни участъци. Ще се извърши с изборен трактор по съществуващи изборни пътища, които трябва да се прояснят и маркират.

Приложени: 4 бр. сортиментни ведомости, които са неразделна част от картнет-описа.
Маркираните дървета по настоящия опис са отбелязани в основата с контролни горски марки както следва:

КГМ №	регистриран лесовъд – име, фамилия	подпис
A 3515	Бунитер Спасов	
B 1212	Мишев Мишев	
B 4015	Иван Манчев	

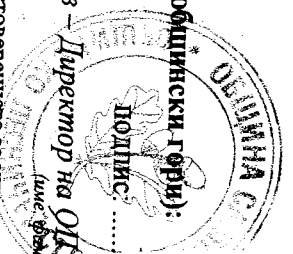
МАРКИРАЛ ПОДПИС: , дата: 30.03.23г.

(Бисер Нургатаков – гор. надзорник
(име, фамилия на маркиращия лесовъд длъжност, месторабота))

№ и дата на удостоверение за упражняване на лесовъдска практика: 9390, 04.06.13г.

ОДОБРЕНО ЗА СЕЧ (за държавни и общински гори):

(имж. Владимир Манюев – Директор на ОД „Общинско лесничество“ – Самоков)
№ и дата на удостоверение за упражняване на лесовъдска практика: 572/10.05.2012г.



Съгласуване на семепроизводствено насаждение:

(подпис, име, фамилия и длъжност в Горска семеконтролна станция гр.)
Дата: год.

КАРНЕТ – ОПИС
За извършеното маркиране

отдел 1008 подотдел 2, землище Самоков

ПОПЪЛВА СЕ САМО ЗА ДЪРЖАВНИ ГОРИ:
Държавно предприятие
ДГС/ДДС
ГСУ

ПОПЪЛВА СЕ САМО ЗА НЕДЪРЖАВНИ ГОРИ:
Имот № 65231, 918, 325 (трайно ограничен на терена)
собственост на Община Самоков
(физически лица – име презиме, фамилия, общинска – община гр./с., юридически лица и др. – име и адрес)

стопански клас Изборен
ВИД НА СЕЧТА Изборно провеждане
Горскостопански план, програма, план извличенне
Лесоустройствен проект, план, програма
(ненужното се зачертава)
от 2018 год.
Маркиран през 2023 год.

ДАННИ ПО ГОРСКОСТОПАНСКИ ПЛАН/ ПЛАН ЗА ВЪВЕЖДЕНИЕ НА ГОСУДАРСТВЕН ПРОЕКТ
 ИНВЕНТАРИЗАЦИОНЕН ОПИС/ ПРЕДВИДИЕНО ПО ДЛ. 106 ДЛ. 131, АЛ. 2 ОТ ЗГ
 (неуважното се зачертава)

ОТДЕЛ 102.8 ПОДЪЛГЕЛ 2 ИМОТ № 65231.918.325 ПЛОЩ 8.3 ха

Състав по дърв. видове	въз-раст	пълнота	бони тет	общ запас с клонови	състояние и количество на съществуващия подраст	Предвидено за сеч	
						Площ ха	ст. Маса с клонови кв.м. % от запаса
БС 5	120	0.4	2	1320	4.1	200	
СМ 3	120		2	790	2.5	100	
БС 2	120		2	330	1.7	45	
БС 5	70	0.3	2	500			
СМ 2	70		2	200			
РА 2	80		2	230		10	
БС 1	70		2	140			
БС 5	30	0.1	3	70			
СМ 4	40		3	40			
Общо:				3640	8.3	355	10

Дървесни видове подходящи за месторастенето (бъдещ състав на насаждението): БС 4, СМ 3, БС 2, СМ 1

Забележка: Букче има по-голяма участък в насаждението

(Посочват се различията на таксационните показатели по ДУП от действителните)

СОРТИМЕНТИРАНО (ВЪВЕДЕНО ПО ДУП) ПОЛЗВАНЕ ПО ДЪРВЕСНИ ВИДОВЕ
 (неуважното се зачертава)

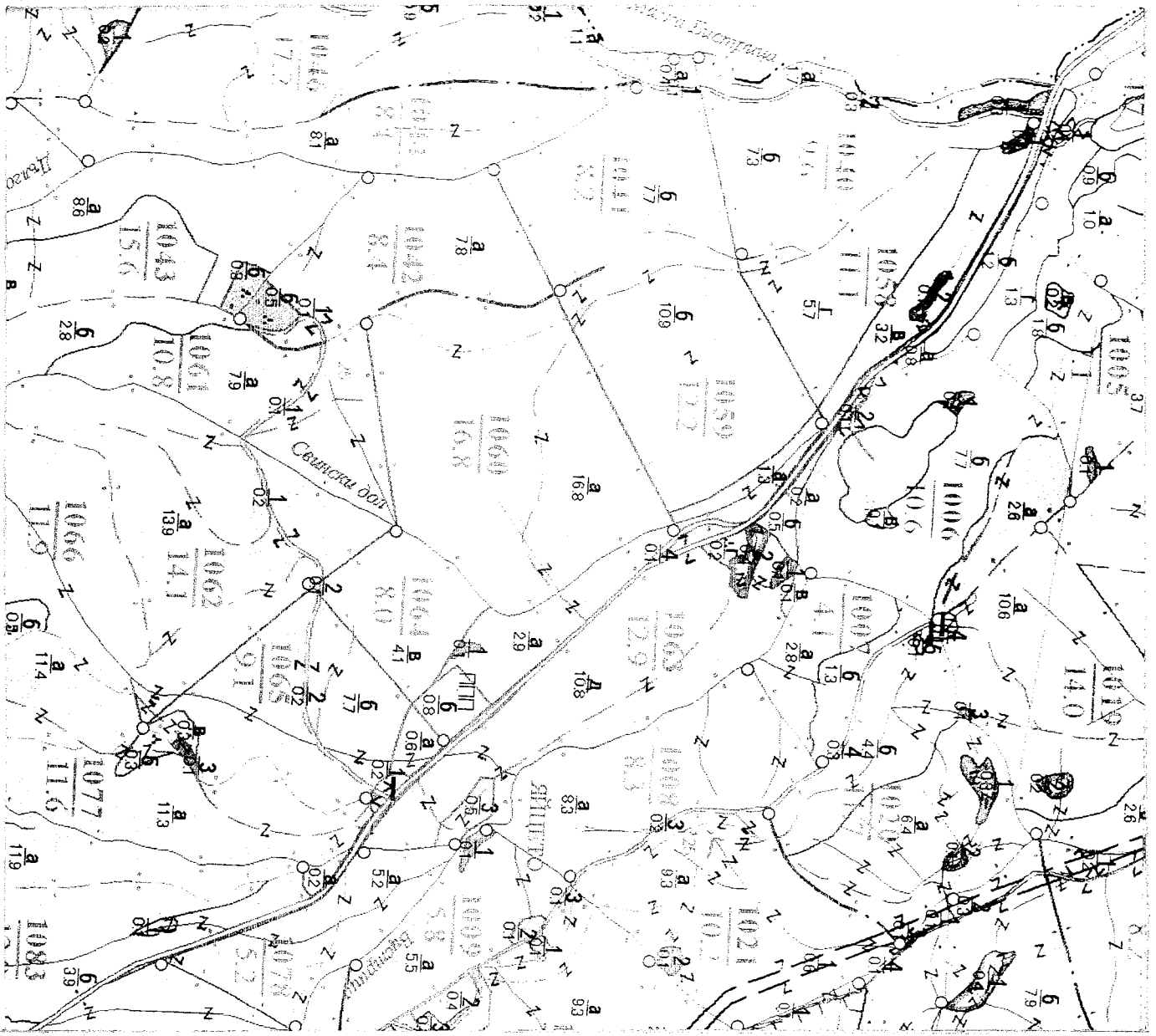
Дървесен вид	Стояща маса	От неж.			
		едра	средна	дребна	дърва
БС	137	95	2	19	21
БС	80	40	-	70	-
СМ	75	49	-	18	8
БС	31	19	-	8	4
Общо:	323	173	2	115	33

По Настоящия opis са маркирани 138 бр. дървета с СМ 4 бок. На височина 1.30м, подлежащите за сеч дървета са отбелязани с СМ 4 бок и СМ 4 знак.

Забележка: (Тук се дават пояснения и данни за заложените пробни площи - площ, брой, местоположение, начина на отбелязване на оставащите на корен запазени единични дървета, когато се извършва цялостно отгичане на дървостоя, мъртва дървесина - стояща/лежаща и др.)

СКИЦА НА НАСАЖДЕНИЕТО (КОПИЕ ОТ ГОРСКАТА КАРТА) И
 СХЕМА НА ИЗВОЗНИТЕ ПЪТИЩА

М 1 : 10 000



Легенда:

- ▬▬▬▬▬▬ проектирани коларски вр. извозни пътища
- ▬▬▬▬▬▬ съществуващи извозни пътища
- ▬▬▬▬▬▬ съществуващ автомобилен път
- ▬▬▬▬▬▬ технологична просека
- ▬▬▬▬▬▬ Насажденик
- ▬▬▬▬▬▬ проектирани тракторни вр. извозни пътища
- ▬▬▬▬▬▬ временен склад
- ▬▬▬▬▬▬ трасе на възена линия
- ▬▬▬▬▬▬ проектиран автомобилен път

На схемата задължително се нанасят контурите на насаждението/мота, съществуващите и проектирани временни горски пътища, технологичните просеки, просеките за възена линия, извозни пътища, временни складове както и връзката им със съществуващата автомобилна пътна мрежа.

Образец по чл. 50, ал. 11
от Наредбата за сечите в горите

СОРИМЕНТНА ВЕДОМОСТ

Община Самоков, землище Самоков, за изчисляване на обема и категориите на маркираната дървесина в пл.м³
отдел 1008, подотдел 9, имот № 65231.918.325
собственост на Община Самоков

Маркирано през 2013 г.
Вид на сечта изборна прорядване
Дървесен вид 80
Среден диаметър 50 см
Средна височина 27 м
Средна дължина на короната в % 20
ВИСОЧИЕН РАЗРЕД 22

Д - 1.30	Брой на дърветата		Обем на стъблата с кора		КАТЕГОРИИ ДЪРВЕСИНА ОТ СТЬБЛАТА													Отпад.	Кора	Всичко стъблена маса 15+17+18+19	КЛОНИ				Стояща маса с клони 20+24
	Годни строителни	Негодни (за дърва)	Годни строителни	Негодни (за дърва)	Едра строителна				Средна строителна				Дребна строителна дървесина VI клас	Общо строителна дървесина 9+13+14	Дърва от годните стъбла	Общо дърва заедно с негодните	Дребна строителна дървесина				Дърва	Вършина	Всичко от клоните 21+22+23		
					II - а клас	II клас	III клас	общо	III клас	IV клас	V клас	общо													
																								VI клас	
1	2	3	4	5	6	7	8	9	10	11	12	13	14	15	16	17	18	19	20	21	22	23	24	25	
6																									
10																									
14																									
18																									
22																									
26	2	1	1,00	0,50												0,50								7,50	
30	5		3,50				2,30	2,30	0,30	0,15		0,45	0,05	2,80			0,05	0,65	3,50						
34	5		4,70				3,30	3,30	0,35	0,15		0,50		3,80	0,05	0,05	0,05	0,80	4,70						
38	5		6,05				1,80	2,85	4,65		0,35	0,35		5,00	0,05	0,05	0,10	0,95	6,05						
42	7		10,71				5,25	3,29	8,54		0,35	0,35		8,89	0,07	0,07	0,14	1,64	10,71						
46	5		9,50				5,65	1,95	7,60		0,25	0,25		7,85	0,05	0,05	0,15	1,45	9,50						
50	10	2	22,90	4,58			14,90	3,70	18,60					18,60	0,40	4,98	0,50	3,40	27,48						
54	8		21,84				15,12	2,64	17,76					17,76	0,32	0,32	0,48	3,28	21,84						
58	4		12,80			0,94	8,46	1,08	10,48					10,48	0,12	0,12	0,32	1,88	12,80						
62	1		3,69			0,55	2,22	0,27	3,04					3,04	0,02	0,02	0,09	0,54	3,69						
66	2		8,42			1,30	5,18	0,50	6,98					6,98	0,04	0,04	0,22	1,18	8,42						
70	2		9,58			1,91	5,71	0,30	7,92					7,92	0,06	0,06	0,26	1,34	9,58						
74	1		4,79			1,14	2,67	0,15	3,96					3,96	0,03	0,03	0,13	0,67	4,79						
78																									
82																									
86																									
90																									
94																									
98																									
102																									
Σ	57	3	119,48	5,08	5,84	66,90	22,33	95,13	0,65	1,25	-	1,90	0,05	97,08	1,21	6,29	2,49	17,77	124,56		12,46		12,46	137,02	

Централни степенни на дебелина в см			Средни аритм. височини за тези			Височинен разред
среден диаметър по Вайзе	I	II	за средния диаметър	I	II	
50	46	54	27	26	28	22

РЕКАПИТУЛАЦИЯ									
Марка	Стояща маса	Едра	Средна	Дребна	Всичко строит.	Дърва	Вършина	Отпад.	
M	137	95	2	-	97	19	-	21	

Маркирал: Бисер Кареванов
(име фамилия, подпис)

Удостоверение за лес. практика № 9390/04.06.2013 г.
Дата: 30.03.13 г.

Образец по чл. 50, ал. 11
от Наредбата за сечите в горите

СОРИМЕНТНА ВЕДОМОСТ

Община Самоков, землище Самоков, за изчисляване на обема и категориите на маркираната дървесина в пл.м.³
отдел 1008, подотдел 2, имот № 65237.918.325
собственост на

Маркирано през 2023 г.
Вид на сечта изборна пропорционална
Дървесен вид СМ
Среден диаметър 5,8 см
Средна височина 7,9 м
Средна дължина на короната в % 20
ВИСОЧИЕН РАЗРЕД 22

Д - 1.30	Брой на дърветата		Обем на стъблата с кора		КАТЕГОРИИ ДЪРВЕСИНА ОТ СТЬБЛАТА														Отпад.	Кора	Всичко стъблена маса 17-18-19	КЛОНИ				Стояща маса с клони 20-24		
	Годни строители	Негодни (за дърва)	Годни строители	Негодни (за дърва)	Едра строителна				Средна строителна				Дребна строителна дървесина VI клас	Общо строителна дървесина 9-13-14	Дърва от годишните стъбла	Общо дърва заедно с негодните	Дребна строителна дървесина	Дърва				Вършина	Всичко от клоните 21+22+23					
					0-I клас	I клас	0-II клас	общо	III клас	IV клас	V клас	общо																
1																												
6																												
10																												
14																												
18																												
22																												
26																												
30																												
34																												
38																												
42	1		1,61																									
46	1		2,00				0,92	0,40	1,32																			
50	3	1	7,17	2,39			1,27	0,37	1,64		0,04						1,36	0,01	0,01	0,04	0,20	1,61						
54	3	1	8,52	2,84			5,10	0,87	5,97		0,04						1,68	0,01	0,01	0,05	0,26	2,00						
58	2		6,62				6,39	0,75	7,14								6,09	0,03	2,42	0,18	0,87	9,56						
62	3		11,49				5,04	0,52	5,56								7,14	0,18	3,02	0,18	1,02	11,36						
66	1		4,42				1,79	7,15	0,78	9,72							5,56	0,12	0,12	0,18	0,76	6,62						
70	2		9,96				0,71	2,84	0,20	3,75							9,72	0,18	0,18	0,27	1,32	11,49						
74	1		5,62				2,02	6,04	0,47	8,50							3,75	0,04	0,04	0,13	0,50	4,42						
78							1,16	3,47	0,17	4,80							8,50	0,10	0,10	0,28	1,08	9,96						
82																	4,80	0,05	0,05	0,18	0,59	5,62						
86																												
90		1		8,48																								
94																												
98																				8,48		8,48						
102																												
Σ	17	3	57,41	13,71	5,68	38,22	9,50	48,40		0,20		0,20				48,60	0,72	14,43	1,49	6,60	71,12		3,56		3,56	74,68		

Централни стълбани на дебелина в см			Средни ритм, височини за тези		
Средна диаметър по дебелина	I	II	Средна диаметър	I	II
58	57	62	29	28	30

РЕКАПИТУЛАЦИЯ							
Мярка	Стояща маса	Едра	Средна	Дребна	Всичко строит.	Дърва	Вършина
М ³	75	49	-	-	49	18	8

Маркирал: Бисер Корджанов
(име фамилия, лодино)
Удостоверение за лес. практика № 3390/04.06.2013г.
Дата: 30.03.23

Образец по чл. 60, ап. 11
от Наредбата за сечите в горите

СОРТИМЕНТНА ВЕДОМОСТ

Община Самоков, за изчисляване на обема и категориите на маркираната дървесина в пл.м.³
землище Самоков, отдел 1008, подотдел 5, имот № 65231.918.325
собственост на Държавна Самоков

Маркирано през 2023 г.
Вид на сечта чистовалец
Дървесен вид клен
Среден диаметър 2,9 см
Средна височина 2,9 м
Средна дължина на короната в % 25
ВИСОЧИНЕН РАЗРЕД 22

Д - 1.30	Брой на дърветата		Обем на стъблата с кора		КАТЕГОРИИ ДЪРВЕСИНА ОТ СТЬБЛАТА													Отпад.	Кора	Всичко стъблена маса в пл.м ³ 17+18+19	КЛОНИ				Стоеща маса с клони 20+24					
	Годни строителни	Негодни (за дърва)	Годни строителни	Негодни (за дърва)	Едра строителна				Средна строителна				Дребна строителна дървесина VI клас	Общо строителна дървесина 9+13+14	Дърва от годните стъбла	Общо дърва заедно с негодните	Дребна строителна дървесина				Дърва	Вършина	Всичко от клоните 21+22+23							
					II - а клас	II клас	III клас	общо	III клас	IV клас	V клас	общо																		
1																														
6																														
10																														
14																														
18																														
22																														
26																														
30																														
34	1	1	1,00	1,00																										
38	1		1,31																											
42																														
46																														
50	1	1	2,49	2,49																										
54	2	1	3,94	2,97																										
58	1		3,50																											
62																														
66																														
70																														
74																														
78																														
82																														
86	1		8,46																											
90																														
94																														
98																														
102																														
Σ	7	3	22,70	6,46	1,80	15,39	2,17	19,35		0,15		0,15		19,50	0,48	6,94	0,41	2,31	29,16		1,46		1,46							

Централни отсечки на дебелина в см		Средни ритм, височини за тези				
отсечка	дебелина	I	II	I	II	Височини разред
54	50	58	29	28	30	22

РЕКАПИТУЛАЦИЯ								
Мярка	Стоеща маса	Едра	Средна	Дребна	Всичко строит.	Дърва	Вършина	Отпад.
м ³	31	19	-	-	19	8	-	4

Маркирал: Бисер Йорданов
(има фамилия, датум)

Удостоверяване за лес. практика № 9390/04.06.130
Дата: 30.03.23 г.

Образец по чл. 60, ал. 11
от Наредбата за сечите в горите

СОРИМЕНТНА ВЕДОМОСТ

Община Самков за изчисляване на обема и категориите на маркираната дървесина в пл.м³
землище Самков, отдел 1008, подотдел 8, имот № 65231, 918.325
собственост на Община Самков

Маркирано през 2023 г.
Вид на сечта и.з.с. д.н. п.др.и.г.с.е
Дървесен вид БК
Среден диаметър 29 см
Средна височина 21 м
Средна дължина на короната в % 40
ВИСОЧИНЕН РАЗРЕД 30

Д - 130	Брой на дърветата		Обем на стъблата с кора		КАТЕГОРИИ ДЪРВЕСИНА ОТ СТЬБЛАТА													Отпад.	Кора	Всичко стъблена маса (с кора) 17+18+19	КЛОНИ				Стошана маса с клони 20+24					
	Годни строителни	Негодни (за дърва)	Годни строителни	Негодни (за дърва)	Едра строителна				Средна строителна				Дребна строителна дървесина VI клас	Общо строителна дървесина 9+13+14	Дърва от годните стъбла	Общо дърва заедно с негодните	Дребна строителна дървесина				Дърва	Вършина	Всичко от клоните 21+22+23							
					I клас	II клас	III клас	общо	III клас	IV клас	V клас	общо																		
																								VI клас		общо	VI клас	общо		
1																														
6																														
10																														
14																														
18																														
22		4		0,76														0,76			0,76									
26		4		1,24														1,24			1,24									
30		3		1,41														1,41			1,41									
34		14		9,24														9,24			9,24									
38	1	4		3,52														3,52			3,52									
42	1	5	1,15	5,75				0,77	0,29	1,06							1,06	0,07	5,82	0,02	6,90									
46	1		1,44					1,10	0,24	1,34							1,34	0,07	0,07	1,48										
50			1,79					1,48	0,17	1,65							1,65	0,10	0,10	0,04	1,79									
54																														
58	1		3,02																											
62	1	3	3,51	10,53				2,68		2,68							2,68	0,25	0,25	0,09	3,02									
66		3		12,15				3,16		3,16							3,16	0,24	10,77	0,11	14,04									
70		2		9,18																	9,18									
74		1		5,22																	5,22									
78																														
82																														
86																														
90																														
94																														
98																														
102																														
Σ	5	43	10,91	59,00	-			9,19	0,70	9,89	-	-	-	-	-		9,89	0,73	59,73	0,29	-									80,40

Централни стъблени на дебелина в см	Средни аритм. височини за тези				Височинен разред:
	I	II	I	II	
34	30	38	21	20	22

РЕКАПИТУЛАЦИЯ								
Мерца	Стошана маса	Едра	Средна	Дребна	Всичко строит.	Дърва	Вършина	Отпад.
м ³	80	10	-	-	10	70	-	-

Маркирал: Бисер Йорданов
(име фамилия и подпис)
Удостоверение за лес. практика № 9390/04.06.13г
Дата: 30.03.23г