

# ОБЩИНА САМОКОВ

ул. "Македония" №34 e-mail: samokov@samokov.bg Централа 0722/666-30, 666-31, 666-32 Факс 0722/600-50



ОДОБРИЛ:.....  
**ВЛАДИМИР ГЕОРГИЕВ**  
**КМЕТ НА ОБЩИНА САМОКОВ**

## КОНСТАТИВЕН ПРОТОКОЛ

Днес, 23.06.2022 г. в 10.30 часа, на основание чл.196, ал.1 от ЗУТ, Заповед № 01-980/15.06.2022г. на кмета на община Самоков, комисия в състав:

**ПРЕДСЕДАТЕЛ:** инж. ЕВЕЛИНА ПЕРФАНОВА – гл. експерт „ТСУЕП”

**ЧЛЕНОВЕ:** ИВЕЛИНА КИРИЛОВА - гл. специалист „КСКР”

инж. ВЕНЦИСЛАВ АТАНАСОВ-инженер конструктор от „Попов контрол” ООД

ДАНИЕЛА ОЦЕТОВА - юриконсулт

МАРИЯ САНКИЙСКА - старши експерт „Екология”

извърши проверка и оглед на паянтова сграда, находяща се в УПИ I-270 кв.39 по плана на село Клисурса

По време на огледа присъстваха част от наследниците на имота и сградата в него. След направената проверка и оглед комисията

### УСТАНОВИ:

**По отношение на собствеността:**

Сградата е собственост на наследниците на Дана Иванова Малинова

**По отношение на състоянието на жилищната сграда:**

Сградата е жилищна, двуетажна. Разположена е на източната граница на имота. Подът на първия етаж е разположен на около 40 см. над нивото на прилежащия терен в имота. Не е известна годината на построяването ѝ. Конструкцията на сградата е паянтова. Съставена е от каменни фундаменти, паянтови носещи стени и дървени гредореди.

Фундаментите на сградата са ивични каменни. Направени са от кръгли и цели камъни на разтвор от кал. На много места мазилката липсва, разтворът между камъните е паднал и има разместени камъни.

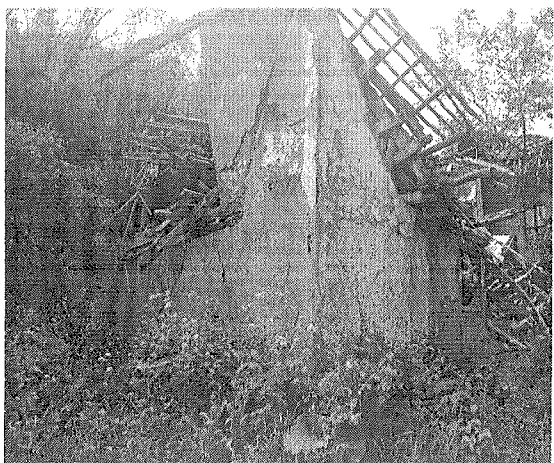
Вертикалните носещи стени на сградата са паянтови стени. Те са направени от дървен скелет /вертикални, хоризонтални и наклонени греди/ и пълнеж от измазан плет. Стените са в лошо състояние. Стените на втория етаж са напълно разрушени. Запазена е само част от южната фасадна стена. Западната фасадна стена на първия етаж също е разрушена. По всички фасади има големи участъци в които мазилката е паднала и дървените конструктивни елементи са изложени директно на атмосферните въздействия. В тези места по носещият дървен скелет има много пукнатини и изгнили участъци. По всички елементи на носещия дървен скелет има следи

от дървояди. Връзките между отделните напречни и надлъжни стени са нарушени и там има вертикални пукнатини.

Хоризонталните носещи конструкции на сградата са дървени гредореди. Гредоредите са в лошо състояние. Гредоредът над втория етаж е напълно разрушен. Няколко от гредите от гредоредата над първия етаж са силно провиснали. По гредите има много изгнили и напукани участъци и следи от дървояди.

Покривът на сградата е бил дървена носеща конструкция . По време на огледа беше напълно разрушен и паднал.

### Снимков материал на сграда



### **РЕШИ:**

Предлага на кмета на община Самоков да издаде заповед за премахване на паянтова сграда, находяща се в УПИ I-270 кв.39 по плана на село Клисуре, тъй като поради дългия период на експлоатация почти всички конструктивни елементи на сградата са много повредени и в много лошо състояние. Не е възможно да се подменят или ремонтират. Съществува голяма опасност гредоредът и паянтовите стени на първия етаж да загубят устойчивост и да паднат и цялата конструкция да се срути.

Срокът за премахване на сградата да бъде определен със заповед на кмета на общината.

Констативният протокол да се изпрати на собствениците, като същите могат да направят писмени възражения в седемдневен срок от получаването му.

#### **КОМИСИЯ:**

**ПРЕДСЕДАТЕЛ:** .....  
/инж. Ев.Перфанова/

#### **ЧЛЕНОВЕ:**

1.....  
/И.Кирилова/

2.....  
/инж. В. Атанасов/

3.....  
/Д.Оцегова/

4.....  
/М.Санкийска /