

ОБЩИНА САМОКОВ
ГР.САМОКОВ УЛ.„МАКЕДОНИЯ” №34

КОНСТАТИВЕН АКТ №⁴³.....

Днес,^{12.12}.....2017г. работна група в състав:

- 1.инж.Мира Любенова Златева – на длъжност главен специалист „КСКР” към Община Самоков
- 2.Ивелина Йорданова Кирилова–на длъжност главен специалист „КСКР” към Община Самоков

извърши проверка на строежи : „масивна жилищна сграда”.

намиращ се в гр.Самоков, в поземлен имот /ПИ/ с идентификатор № 65231.902.590, кв. 260.

Имотът е собственост на :

/трите имена и документ за собственост /

„СИЛВЕКС - С ” ЕООД според Нотариален акт № 74, том IV, рег. № 796 от 11.03.2008г.

Строежът е собственост на :

/трите имена/търговско наименование; дом. адрес/адрес на управление; ЕГН/съдебно решение/

Неизвестен извършител

I. УЧАСТНИЦИ В СТРОИТЕЛСТВОТО :

Строежът се изпълнява от :

Възложител :

/трите имена/търговско наименование; дом. адрес/адрес на управление; ЕГН/съдебно решение; документ за собственост/

Неизвестен извършител

Строител : По стопански начин

/трите имена/търговско наименование; дом. адрес/адрес на управление; ЕГН /съдебно решение;/

Строителен надзор : не

/трите имена/търговско наименование; дом. адрес/адрес на управление; ЕГН /съдебно решение;/

II. ПРЕДСТАВЕНИ СТРОИТЕЛНИ КНИЖА И ДОКУМЕНТИ :

ОДОБРЕН ПРОЕКТ : НЕ

В т.ч. СЪГЛАСУВАНИ И ОДОБРЕНИ ЧАСТИ НА ПРОЕКТА : НЕ

СЪГЛАСУВАНЕ С КОНТРОЛНИ ОРГАНИ : НЕ

РАЗРЕШЕНИЕ ЗА СТРОЕЖ : НЕ

ПРОТОКОЛ ЗА ОТКРИВАНЕ НА СТРОИТЕЛНА ПЛОЩАДКА : НЕ.

ПРОТОКОЛ ЗА ОПРЕДЕЛЯНЕ НА СТРОИТЕЛНА ЛИНИЯ И НИВО : НЕ

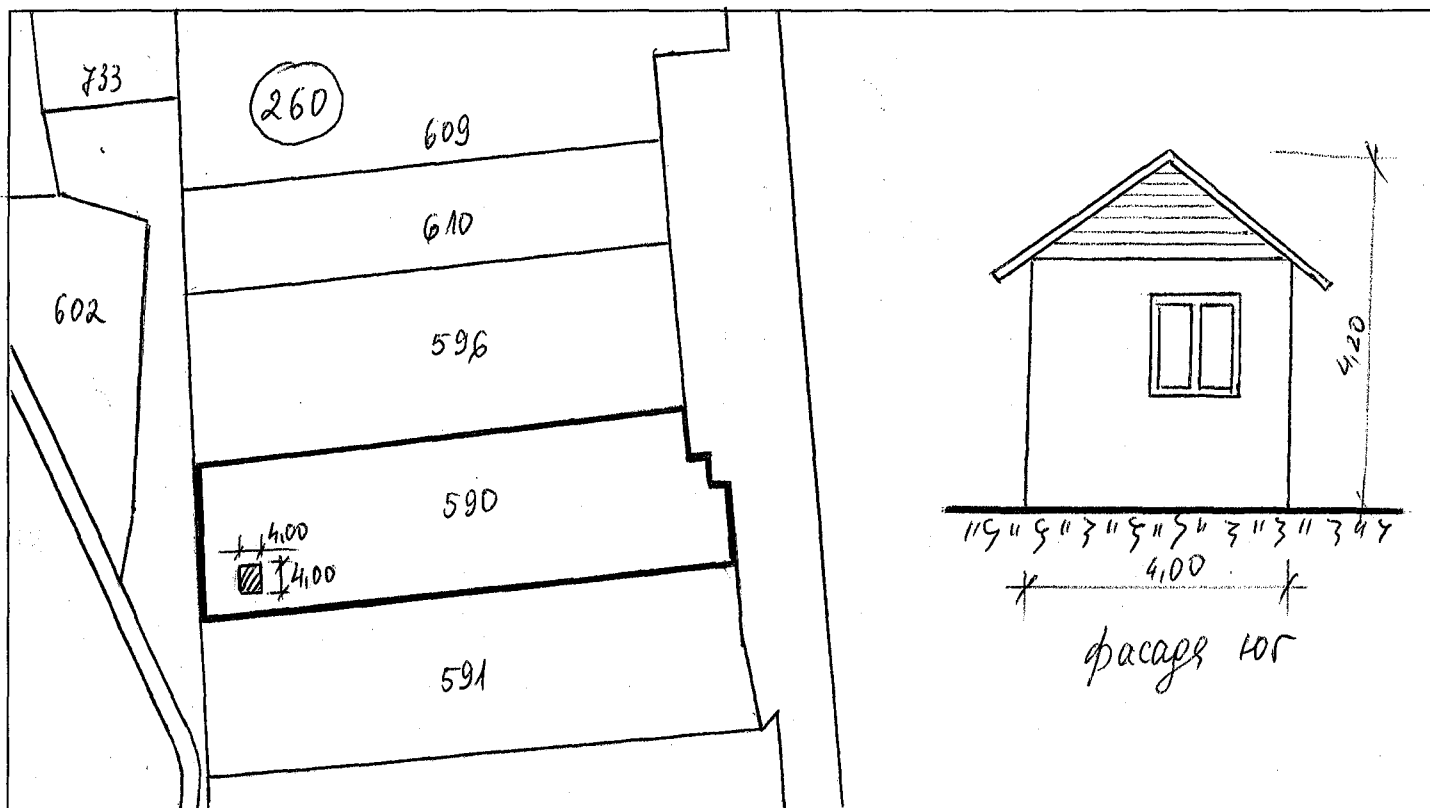
ЗАПОВЕДНА КНИГА : НЕ

III. ИЗПЪЛНЕНИЕ НА СТРОЕЖА :

/точно описание на строежа - изпълнени строително-монтажни работи и достигнати нива /

Строеж „масивна жилищна сграда” е разположен в поземлен имот с идентификатор № 65231.902.590, кв. 260 по кадастралната карта на гр.Самоков. Строителството е извършено без необходимите строителни книжа. Жилищната сграда е масивна-изпълнена от тухлена зидария, с двускатна дървена покривна конструкция и покритие етернитови керемиди. Строежът е с размери в план: дължина \approx 4,00м, ширина \approx 4,00м и височина \approx 4,20м от прилежащия терен.

Окомерна скица на разположението на строежа в имота – посочват се отстоянията до границите му и до съществуващите в него жилищни сгради и до жилищните сгради в съседните имоти и през улица, размерите на строежа в план и във височина / разрез/:



IV. УСТАНОВЕНИ НАРУШЕНИЯ :

Установен незаконен строеж по смисъла на чл. 225а ,ал.2 във връзка с чл.225, ал.2 от ЗУТ.

V. НАРУШЕНИ РАЗПОРЕДБИ :

Чл.148 от ЗУТ във връзка с чл. 137, ал.1, т.5 от ЗУТ.

VI. ДРУГА НАЛИЧНА ДОКУМЕНТАЦИЯ

Не

Предвид установените нарушения на посочените нормативни разпоредби настоящият констативен акт е основание за започване на административно производство по реда на **чл.225а, ал. 2** от ЗУТ **за премахване** (за строежите без изискващите се строителни книжа и за издаване заповед за премахване по реда на чл. 225, ал.1 ЗУТ).


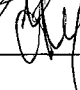
Настоящият констативен акт, се изготви в три екземпляра в присъствието отсъствието/ на посочения за извършител на строежа.

Възражения по настоящия констативен акт могат да бъдат подавани до Община Самоков–гр.Самоков, ул."Македония" №34 в 7-дневен срок, считан от


ПРИСЪСТВАЛИ НА ПРОВЕРКАТА:

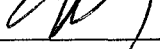
КОНСТАТИРАЛИ:

- 1. _____ /...../
- 2. _____ /...../
- 3. _____ /...../

- 1.  / инж.Мира Златева /
- 2.  /Ивелина Кирилова /
- 3. _____ /...../

СВИДЕТЕЛИ ПРИ ОТКАЗ ИЛИ ОТСЪСТВИЕ НА ИЗВЪРШИТЕЛЯ НА СТРОЕЖА:

1.  /инж.Г.Петрова/
/мл.експерт „ТСУЕП”/

2.  /Р.Рафаилова /
/гл. специалист „Пик”/

/ свидетелите са лица, неучастващи в проверката и съставянето на констативния акт /

Съобщение за настоящия констативен акт се постави днес _____ 20__ г. в _____ ч. чрез залепване на строежа на:

на таблото в Община /Район /.....