

О Б Щ И Н А С А М О К О В
ГР.САМОКОВ УЛ.„МАКЕДОНИЯ” №34

КОНСТАТИВЕН АКТ №³⁵.....

Днес,^{12.12.}...2017г. работна група в състав:

- 1.инж.Мира Любенова Златева – на длъжност главен специалист „КСКР” към Община Самоков
- 2.Ивелина Йорданова Кирилова–на длъжност главен специалист „КСКР” към Община Самоков

извърши проверка на строежи : „масивна жилищна сграда с пристройки към нея”.
намиращ се в гр.Самоков, в поземлен имот /ПИ/ с идентификатор № 65231.902.609, кв. 260.

Имотът е собственост на :

/трите имена и документ за собственост /

„РИЛАПЛАСТ” АД според Нотариален акт № 52, том XV, рег. № 3789 от 19.12.2007г.

Строежът е собственост на :

/трите имена/търговско наименование; дом. адрес/адрес на управление; ЕГН/съдебно решение/

Неизвестен извършител

I. УЧАСТНИЦИ В СТРОИТЕЛСТВОТО :

Строежът се изпълнява от :

Възложител :

/трите имена/търговско наименование; дом. адрес/адрес на управление; ЕГН/съдебно решение; документ за собственост/

Неизвестен извършител

Строител : По стопански начин

/трите имена/търговско наименование; дом. адрес/адрес на управление; ЕГН /съдебно решение;/

Строителен надзор : не

/трите имена/търговско наименование; дом. адрес/адрес на управление; ЕГН /съдебно решение;/

II. ПРЕДСТАВЕНИ СТРОИТЕЛНИ КНИЖА И ДОКУМЕНТИ:

ОДОБРЕН ПРОЕКТ: НЕ

В т.ч. СЪГЛАСУВАНИ И ОДОБРЕНИ ЧАСТИ НА ПРОЕКТА: НЕ

СЪГЛАСУВАНЕ С КОНТРОЛНИ ОРГАНИ: НЕ

РАЗРЕШЕНИЕ ЗА СТРОЕЖ: НЕ

ПРОТОКОЛ ЗА ОТКРИВАНЕ НА СТРОИТЕЛНА ПЛОЩАДКА: НЕ.

ПРОТОКОЛ ЗА ОПРЕДЕЛЯНЕ НА СТРОИТЕЛНА ЛИНИЯ И НИВО: НЕ

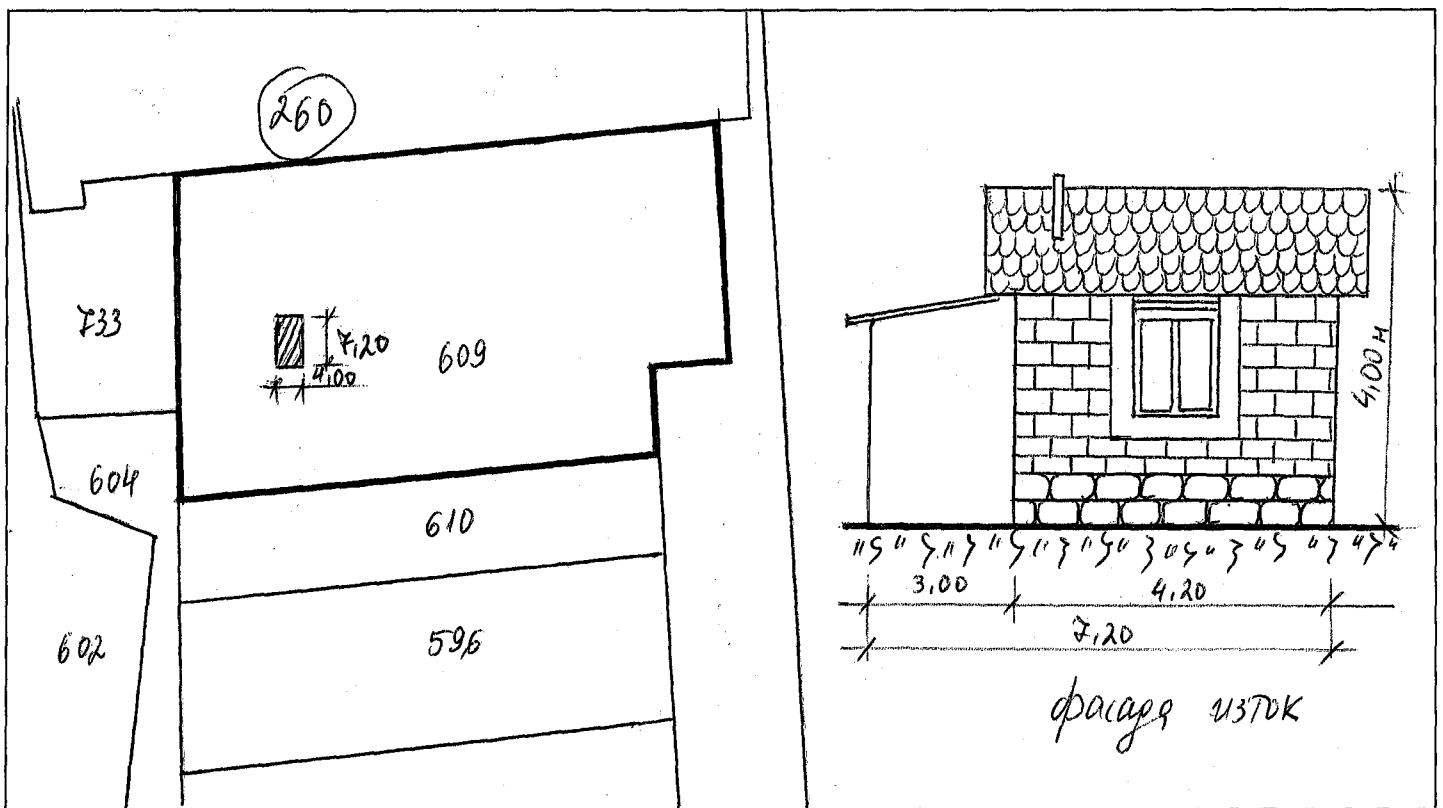
ЗАПОВЕДНА КНИГА: НЕ

III. ИЗПЪЛНЕНИЕ НА СТРОЕЖА:

/точно описание на строежа - изпълнени строително-монтажни работи и достигнати нива/

Строеж „масивна жилищна сграда с пристройки към нея” е разположен в поземлен имот с идентификатор № 65231.902.609, кв. 260 по кадастралната карта на гр.Самоков. Строителството е извършено без необходимите строителни книжа. Жилищната сграда е масивна-изпълнена от тухлена зидария, с двускатна дървена покривна конструкция и покритие керемиди, а пристройките към нея са изградени от лека дървена сглобяема конструкция с едноскатен покрив. Строежът е с общи размери в план: дължина $\approx 7,20\text{м}$, ширина $\approx 8,00\text{м}$ и височина до кота било $\approx 4,00\text{м}$ от прилежащия терен.

Окомерна скица на разположението на строежа в имота – посочват се отстоянията до границите му и до съществуващите в него жилищни сгради и до жилищните сгради в съседните имоти и през улица, размерите на строежа в план и във височина / разрез/:



IV. УСТАНОВЕНИ НАРУШЕНИЯ :

Установен незаконен строеж по смисъла на чл. 225а ,ал.2 във връзка с чл.225, ал.2 от ЗУТ.

V. НАРУШЕНИ РАЗПОРЕДБИ :

Чл.148 от ЗУТ във връзка с чл. 137, ал.1, т.5 от ЗУТ.

VI. ДРУГА НАЛИЧНА ДОКУМЕНТАЦИЯ

Не

Предвид установените нарушения на посочените нормативни разпоредби настоящият констативен акт е основание за започване на административно производство по реда на **чл.225а, ал. 2** от ЗУТ **за премахване** (за строежите без изискващите се строителни книжа и за издаване заповед за премахване по реда на чл. 225, ал.1 ЗУТ).

Настоящият констативен акт, се изготви в три екземпляра в присъствието /отсъствието/ на посочения за извършител на строежа.

Възражения по настоящия констативен акт могат да бъдат подавани до Община Самоков-гр.Самоков, ул."Македония" №34 в 7-дневен срок, считан от

ПРИСЪСТВАЛИ НА ПРОВЕРКАТА:

КОНСТАТИРАЛИ:

- | | |
|------------------|-------------------------------|
| 1. _____ /...../ | 1. _____ / инж.Мира Златева / |
| 2. _____ /...../ | 2. _____ /Ивелина Кирилова / |
| 3. _____ /...../ | 3. _____ /...../ |

СВИДЕТЕЛИ ПРИ ОТКАЗ ИЛИ ОТСЪСТВИЕ НА ИЗВЪРШИТЕЛЯ НА СТРОЕЖА:

- | | |
|--|---|
| 1. _____ /инж.Г.Петрова/
/мл.експерт „ТСУЕП”/ | 2. _____ /Р.Рафаилова /
/гл. специалист „Пик”/ |
|--|---|

/ свидетелите са лица, неучастващи в проверката и съставянето на констативния акт /

Съобщение за настоящия констативен акт се постави днес _____ 20 ____ г. в _____ ч. чрез залепване на строежа на:и
на таблото в Община /Район /.....