

**ОСОБЕНИ ПОЛОЖЕНИЯ ПО ПРОВЕЖДАНЕТО НА СЕЧТА**

/описва се състоянието на насаждението, какви сечи ще се водят в различните части на нехомогенните насаждения и други особености при провеждането на сечта – окомерна оценка на годността на стъблата в %, окомерна преценка на интензивността на сечта, възобновителен потенциал, променени или неточни граници на имоти, подотдели, карти, неотразени пътища, неусвоими, нелесопригодни части, извършени нарушения преди маркирането, предложения за технология за добива на дървесината и др./

Насаждението е в сравнително добро състояние.  
 Маркирана е сеч изборно прорингане 10% -  
 общо 339 м<sup>3</sup> стожца маса с клони ела. Извоза  
 до временен склад ще се извърши с колесен  
 трактор по съществуващи извозни пътища.

Приложени: 1 бр. сортиментни ведомости, които са неразделна част от карнет-описа.  
 Маркираните дървета по настоящия опис са отбелязани в основата с контролни горски марки както следва:

| КГМ №  | регистриран лесовъд – име, фамилия | подпис |
|--------|------------------------------------|--------|
| Б 1212 | Пламен Мишков                      |        |
| Б 4015 | Иван Марков                        |        |
| А 3515 | Зимитър Спасов                     |        |

МАРКИРАЛ подпис: , дата 26.10.2020г.  
 (Пламен Мишков – гор. надзирател ОБИ)  
 (име, фамилия на маркиращия лесовъд, длъжност, месторабота) Самоков

№ и дата на удостоверение за упражняване на лесовъдска практика: 10877 26.09.14г.

**ОДОБРЕНО ЗА СЕЧ (за държавни и общински гори):**

подпис: , дата 30.10.2020г.

(инж. Владимир Малинов – Директор на ОП "Общинско лесничество" – Самоков)  
 (име, фамилия, длъжност, месторабота)

№ и дата на удостоверение за упражняване на лесовъдска практика: 572/10.05.2012г.

Съгласуване на семепроизводствено насаждение:

(подпис, име, фамилия и длъжност в Горска семеконтролна станция гр. ....)

Дата: ..... год.

**КАРNET – ОПИС**

За извършеното маркиране

отдел 1061 , подотдел а , землище Самоков

**ПОПЪЛВА СЕ САМО ЗА ДЪРЖАВНИ ГОРИ:**

..... държавно предприятие

ДГС/ДЛС

ГСУ

**ПОПЪЛВА СЕ САМО ЗА НЕДЪРЖАВНИ ГОРИ:**

имот № 65231.919.25 (трайно ограничен на терена)

собственост на Община Самоков

(физически лица- име, презиме, фамилия, общинска – община гр./с., юридически лица и др. – име и адрес)

стопански клас Изборен

вид на сечта изборно прорингане

горскостопански план, програма, план-извлечение

лесоустройствен проект, план, програма

(ненужното се зачертава)

от 2018 год.

маркиран през

2020 год.

**ДАНИИ ПО ГОРСКОСТОПАНСКИ ПЛАН/ПРОГРАМА/  
ЛЕСОУСТРОЙСТВЕН ПРОЕКТ/ПЛАН/ПРОГРАМА/ПЛАН-ИЗВЛЕЧЕНИЕ**

**СКИЦА НА НАСАЖДЕНИЕТО (КОПИЕ ОТ ГОРСКАТА КАРТА) И  
СХЕМА НА ИЗВОЗНИТЕ ПЪТИЩА**

отдел 1061 подотдел а, имот № 65231.919.25, площ 7,9 ха

М 1 : 10 000

| Състав по дърв. видове | възраст | пълнота | бонитет | общ запас с клонови | състояние и количество на съществуващия подраст | Предвидено за сеч |                           |             | вид на сечта       |
|------------------------|---------|---------|---------|---------------------|---|-------------------|---------------------------|-------------|--------------------|
|                        |         |         |         |                     |   | площ ха           | ст. маса с клонови куб.м. | % от запаса |                    |
| ела 9                  | 120     | 0,3     | 2       | 2380                | ела 6, сч 8                                     |                   | 330                       |             |                    |
| бс 1                   | 120     |         | 2       | 260                 | бс 2, чс 8                                      |                   |                           |             |                    |
| см                     | 120     |         |         | 120                 | сч 1  |                   |                           |             |                    |
| бм                     | 140     |         |         | 30                  |   |                   |                           |             |                    |
| ела 9                  | 80      | 0,1     | 2       | 400                 |   |                   |                           |             |                    |
| бс 1                   | 80      |         | 3       | 60                  |   |                   |                           |             |                    |
| Общо:                  |         |         |         | 3320                |   | 7,9               | 330                       | 10          | изборно прорезване |

дървесни видове подходящи за месторастенето (бъдещ състав на насаждението):

ела 9, бс 1 - I в бонитет

Забележка:

(посочват се различията на таксационните показатели по ЛУП от действителните)

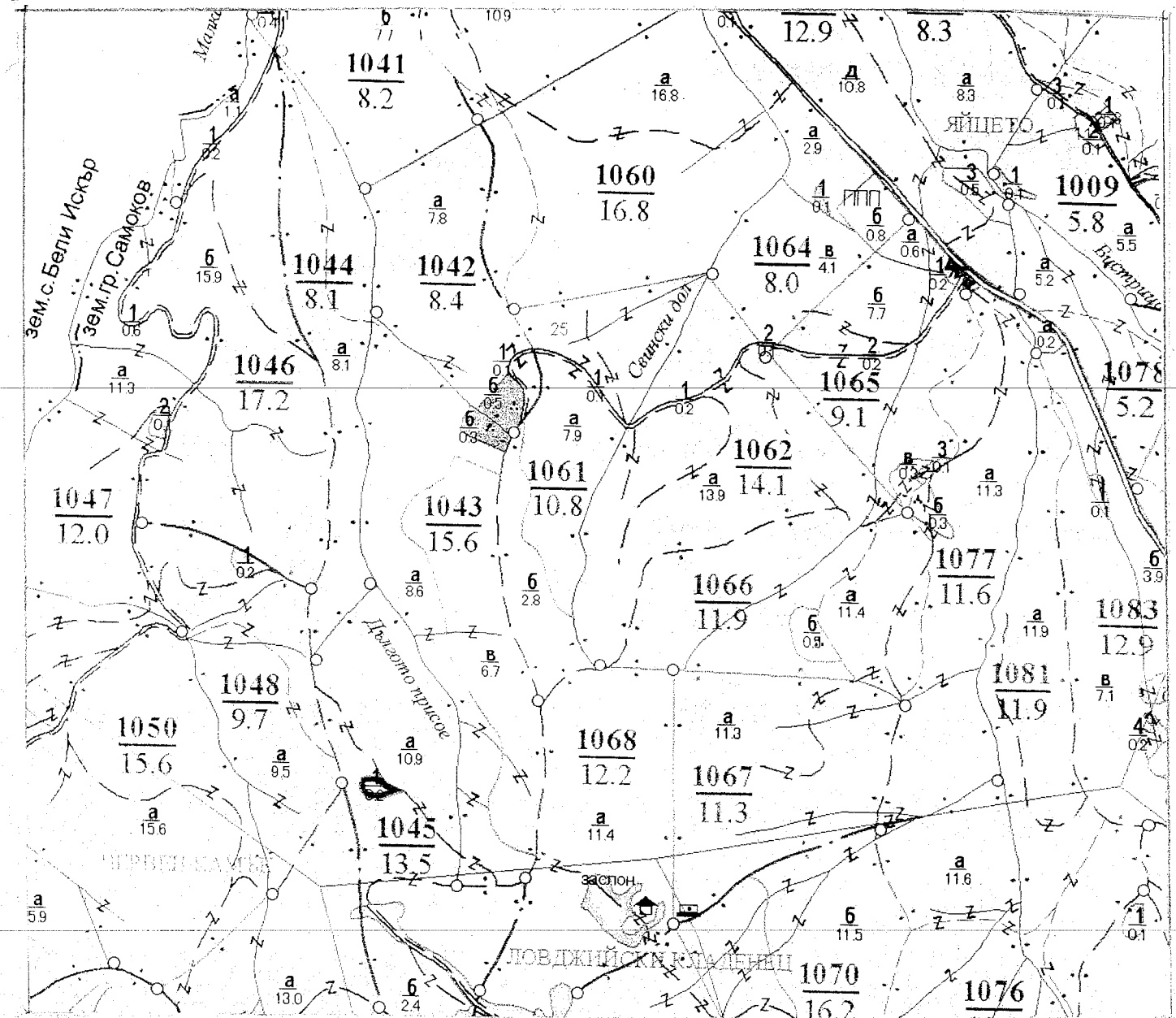
**СОРТИМЕНТИРАНО (ИЗЧИСЛЕНО ПО ЛУП) ПОЛЗВАНЕ ПО ДЪРВЕСНИ ВИДОВЕ**  
(ненужното се зачертава)

| Дървесен вид | Стояща маса | От нея: |        |        |       |       |
|--------------|-------------|---------|--------|--------|-------|-------|
|              |             | едра    | средна | дребна | дърва | отпад |
| ела          | 339         | 259     | 1      | -      | 44    | 35    |
|              |             |         |        |        |       |       |
|              |             |         |        |        |       |       |
|              |             |         |        |        |       |       |
| Общо:        | 339         | 259     | 1      | -      | 44    | 35    |

По настоящия опис са маркирани 107 бр. дървета с оранжева боя. На височина 1,30м, подлежащите за сеч дървета са отбелязани с оранжева боя и X знак.

Забележка:

(тук се дават пояснения и данни за заложените пробни площи – площ, брой, местоположение, начина на отбелязване на оставащите на корен запазени единични дървета, когато се извършва цялостно отсичане на дървостоя, мъртва дървесина – стояща/лежача и др.)



Легенда:

- проектирани коларски вр. извозни пътища
- проектирани тракторни вр. извозни пътища
- съществуващи извозни пътища
- съществуващ автомобилен път
- технологична просека
- временен склад
- трасе на въжена линия
- проектиран автомобилен път
- насаждение

На схемата задължително се нанасят контурите на насаждението/имота, съществуващите и проектирани временни горски пътища, технологичните просеки, просеките за въжени линии, извозни пътища, временни складове както и връзката им със съществуващата автомобилна пътна мрежа.

Образец по чл. 50, ал. 11  
от Наредбата за сечите в горите

СОРТИМЕНТНА ВЕДОМОСТ

Община Самков, землище Самков за изчисляване на обема и категориите на маркираната дървесина в плм. Самков от дел. 061 подотдел. А имот № 65731.519.25

Маркирано през 2020 г.  
Вид на сечта изборно прореждане  
Дървесен вид бел  
Среден диаметър 58 см  
Средна височина 28 м  
Средна дължина на короната в % 30  
ВИСОЧИНЕН РАЗРЕД 23

| Д-130 | Брой на дърветата |                    | Обем на стъблата с кора |                    | КАТЕГОРИИ ДЪРВЕСИНА ОТ СТЪБЛАТА |       |       |        |                           |      |      |      | КЛОНИ                   |       |        |      |                         |      |                               |         |       |                                  |                             |       |         |                    |                           |  |  |  |  |  |  |  |  |
|-------|-------------------|--------------------|-------------------------|--------------------|---------------------------------|-------|-------|--------|---------------------------|------|------|------|-------------------------|-------|--------|------|-------------------------|------|-------------------------------|---------|-------|----------------------------------|-----------------------------|-------|---------|--------------------|---------------------------|--|--|--|--|--|--|--|--|
|       | Годни строителни  | Негодни (за дърва) | Годни строителни        | Негодни (за дърва) | Едра строителна                 |       |       |        | Дребна строителна VI клас |      |      |      | Обща строителна g+13+14 |       |        |      | Дърва от годните стъбла |      | Общо дърва заедно с негодните | Отпад.  | Кора  | Всичко стъблена маса 15+17+18+19 | Дребна строителна дървесина | Дърва | Вършина | Всичко от 21+22+23 | Стояща маса с клони 20+24 |  |  |  |  |  |  |  |  |
|       | 1                 | 2                  | 3                       | 4                  | 5                               | 6     | 7     | 8      | 9                         | 10   | 11   | 12   | 13                      | 14    | 15     | 16   | 17                      | 18   | 19                            | 20      | 21    | 22                               | 23                          | 24    | 25      |                    |                           |  |  |  |  |  |  |  |  |
| 1     |                   |                    |                         |                    |                                 |       |       |        |                           |      |      |      |                         |       |        |      |                         |      |                               |         |       |                                  |                             |       |         |                    |                           |  |  |  |  |  |  |  |  |
| 6     |                   |                    |                         |                    |                                 |       |       |        |                           |      |      |      |                         |       |        |      |                         |      |                               |         |       |                                  |                             |       |         |                    |                           |  |  |  |  |  |  |  |  |
| 10    |                   |                    |                         |                    |                                 |       |       |        |                           |      |      |      |                         |       |        |      |                         |      |                               |         |       |                                  |                             |       |         |                    |                           |  |  |  |  |  |  |  |  |
| 14    |                   |                    |                         |                    |                                 |       |       |        |                           |      |      |      |                         |       |        |      |                         |      |                               |         |       |                                  |                             |       |         |                    |                           |  |  |  |  |  |  |  |  |
| 18    |                   |                    |                         |                    |                                 |       |       |        |                           |      |      |      |                         |       |        |      |                         |      |                               |         |       |                                  |                             |       |         |                    |                           |  |  |  |  |  |  |  |  |
| 22    |                   |                    |                         |                    |                                 |       |       |        |                           |      |      |      |                         |       |        |      |                         |      |                               |         |       |                                  |                             |       |         |                    |                           |  |  |  |  |  |  |  |  |
| 26    |                   |                    |                         |                    |                                 |       |       |        |                           |      |      |      |                         |       |        |      |                         |      |                               |         |       |                                  |                             |       |         |                    |                           |  |  |  |  |  |  |  |  |
| 30    |                   |                    |                         |                    |                                 |       |       |        |                           |      |      |      |                         |       |        |      |                         |      |                               |         |       |                                  |                             |       |         |                    |                           |  |  |  |  |  |  |  |  |
| 34    |                   |                    |                         |                    |                                 |       |       |        |                           |      |      |      |                         |       |        |      |                         |      |                               |         |       |                                  |                             |       |         |                    |                           |  |  |  |  |  |  |  |  |
| 38    |                   |                    |                         |                    |                                 |       |       |        |                           |      |      |      |                         |       |        |      |                         |      |                               |         |       |                                  |                             |       |         |                    |                           |  |  |  |  |  |  |  |  |
| 42    | 7                 | 3                  | 11,62                   | 4,98               | 6,93                            | 2,73  | 9,66  | 0,56   | 10,22                     | 0,07 | 5,05 | 0,17 | 1,19                    | 16,60 | 2,14   | 0,24 | 0,36                    | 2,52 | 24,60                         |         |       |                                  |                             |       |         |                    |                           |  |  |  |  |  |  |  |  |
| 46    | 12                | 23                 | 24,60                   | 57,27              | 16,77                           | 4,32  | 20,76 | 0,72   | 21,48                     | 0,24 | 0,24 | 0,36 | 2,52                    | 24,60 | 4,9    | 4,5  | 1,15                    | 0,92 | 5,73                          | 57,27   |       |                                  |                             |       |         |                    |                           |  |  |  |  |  |  |  |  |
| 50    | 23                |                    | 57,27                   |                    | 41,40                           | 8,05  | 49,45 |        | 49,45                     |      |      |      |                         |       | 15,36  | 0,36 | 18,18                   |      | 0,50                          | 1,80    | 35,64 |                                  |                             |       |         |                    |                           |  |  |  |  |  |  |  |  |
| 54    | 6                 | 6                  | 17,82                   | 17,82              | 13,56                           | 1,80  | 15,36 |        | 12,42                     |      |      |      |                         |       | 12,42  | 2,87 | 2,87                    | 2,05 | 4,33                          | 14,3,50 |       |                                  |                             |       |         |                    |                           |  |  |  |  |  |  |  |  |
| 58    | 41                |                    | 143,50                  |                    | 22,88                           | 91,51 | 9,87  | 124,20 |                           |      |      |      |                         |       | 10,59  | 0,18 | 0,18                    | 0,21 | 4,23                          | 12,21   |       |                                  |                             |       |         |                    |                           |  |  |  |  |  |  |  |  |
| 62    | 3                 |                    | 12,21                   |                    | 1,96                            | 7,85  | 0,78  | 10,59  |                           |      |      |      |                         |       | 4,07   | 0,07 | 0,07                    | 0,08 | 0,47                          | 4,69    |       |                                  |                             |       |         |                    |                           |  |  |  |  |  |  |  |  |
| 66    | 1                 |                    | 4,69                    |                    | 1,14                            | 1,66  | 0,27  | 4,07   |                           |      |      |      |                         |       | 14,01  | 0,15 | 0,15                    | 0,27 | 1,62                          | 16,05   |       |                                  |                             |       |         |                    |                           |  |  |  |  |  |  |  |  |
| 70    | 3                 |                    | 16,05                   |                    | 4,04                            | 9,79  | 0,54  | 14,01  |                           |      |      |      |                         |       | 10,56  | 0,10 | 0,10                    | 0,22 | 1,22                          | 12,10   |       |                                  |                             |       |         |                    |                           |  |  |  |  |  |  |  |  |
| 74    | 2                 |                    | 12,10                   |                    | 3,05                            | 7,13  | 0,38  | 10,56  |                           |      |      |      |                         |       |        |      |                         |      |                               |         |       |                                  |                             |       |         |                    |                           |  |  |  |  |  |  |  |  |
| 78    |                   |                    |                         |                    |                                 |       |       |        |                           |      |      |      |                         |       |        |      |                         |      |                               |         |       |                                  |                             |       |         |                    |                           |  |  |  |  |  |  |  |  |
| 82    |                   |                    |                         |                    |                                 |       |       |        |                           |      |      |      |                         |       |        |      |                         |      |                               |         |       |                                  |                             |       |         |                    |                           |  |  |  |  |  |  |  |  |
| 86    |                   |                    |                         |                    |                                 |       |       |        |                           |      |      |      |                         |       |        |      |                         |      |                               |         |       |                                  |                             |       |         |                    |                           |  |  |  |  |  |  |  |  |
| 90    |                   |                    |                         |                    |                                 |       |       |        |                           |      |      |      |                         |       |        |      |                         |      |                               |         |       |                                  |                             |       |         |                    |                           |  |  |  |  |  |  |  |  |
| 94    |                   |                    |                         |                    |                                 |       |       |        |                           |      |      |      |                         |       |        |      |                         |      |                               |         |       |                                  |                             |       |         |                    |                           |  |  |  |  |  |  |  |  |
| 98    |                   |                    |                         |                    |                                 |       |       |        |                           |      |      |      |                         |       |        |      |                         |      |                               |         |       |                                  |                             |       |         |                    |                           |  |  |  |  |  |  |  |  |
| 102   |                   |                    |                         |                    |                                 |       |       |        |                           |      |      |      |                         |       |        |      |                         |      |                               |         |       |                                  |                             |       |         |                    |                           |  |  |  |  |  |  |  |  |
| Σ     | 98                | 9                  | 299,86                  | 22,80              | 330,7                           | 196,9 | 18,7  | 138,63 |                           |      | 1,28 |      | 1,28                    |       | 259,97 | 5,19 | 27,99                   | 4,5  | 30,19                         | 322,66  | 16,13 |                                  |                             | 16,13 |         |                    |                           |  |  |  |  |  |  |  |  |

| Централни стъбели на дебелина в см | Средни аритм. височини за тези диаметри |    | Всичкинен разред |
|------------------------------------|---|----|------------------|
|                                    | I                                       | II |                  |
| среден диаметър по Вайзе           | 54                                      | 62 | 22               |
| I                                  | 28                                      | 30 |                  |
| II                                 |   |    |                  |

| РЕКАПИТУЛАЦИЯ |             |      |        |        |              |        |
|---------------|-------------|------|--------|--------|--------------|--------|
| Мярка         | Стояща маса | Едра | Средна | Дребна | Всичко стром | Отпад. |
| М             | 339         | 259  | 1      |        | 160          | 35     |
| Дърва         | 49          |      |        |        |              |        |
| Вършина       |             |      |        |        |              |        |

Маркиран: Пламен Мичков  
(Име, фамилия, подиме)  
Удостоверение за лес. практика № 10877/26.09.14 г.  
Дата: 26.10.2020 г.